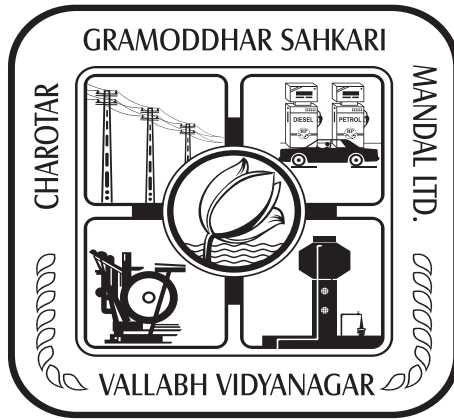


વાર્ષિક અહેવાલ

૨૦૨૨-૨૩

વર્ષ : ૭૮



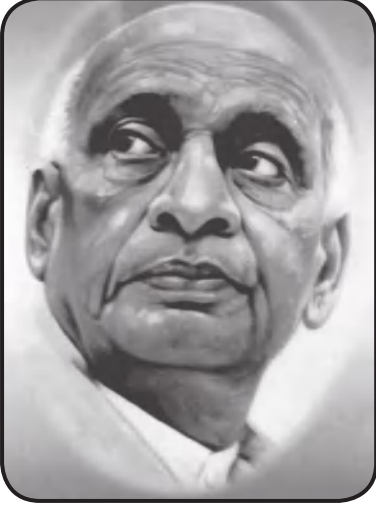
ચરોતર ગ્રામોદ્ધાર સહકારી મંડળ લિ.

વલ્લભ વિદ્યાનગર - ૩૮૮ ૧૨૦.

નો.નં.જી-૨૩૩ તા. ૭-૯-૧૯૪૫

Our Source of Inspiration

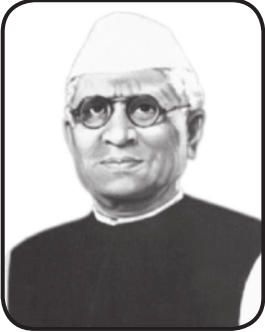
:: આધેસ્થાપકો ::



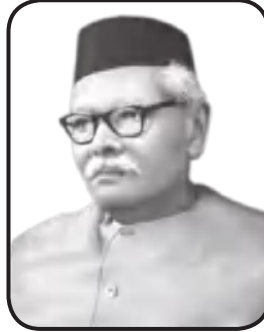
સ્વ. સરદાર વલ્લભભાઈ પટેલ

બીજા શુ કરે છે તે સામુ ન જોવું પણ મારી શી
કરજ છે તે વિચારનાર અને જીવનમાં ઉત્તારનાર
મહાન બને છે.

- શ્રી સરદાર વલ્લભભાઈ



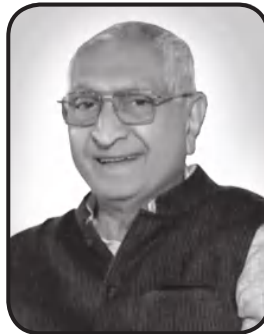
સ્વ. ભીખાભાઈ કુબેરભાઈ પટેલ



સ્વ. ડૉ. ભાઈલાલભાઈ ડી. પટેલ



સ્વ. ચીમનભાઈ બી. પટેલ



સ્વ. વિક્રમભાઈ સી. પટેલ

આ જગતમાં સર્વસર્જન યાદના કોઈ સર્જક હોવો જોઈએ પણ ભલે આપણે તેને
ગમે તે નામ આપીએ.

- શ્રી ભાઈકાકા

મંડળનો વહીવટ વ્યવસ્થાપક સમિતિ અને સ્ટેન્ડીંગ સમિતિ ચલાવે છે.
જેના સભ્યો નીચે મુજબ છે.

પ્રમુખ

શ્રી પ્રયાસ્વિનભાઈ બી. પટેલ, વલ્લભ વિધાનગર

અધ્યક્ષ

* ૧. શ્રી સર્વદમનભાઈ સી. પટેલ, વલ્લભ વિધાનગર

મંત્રી

* ૨. શ્રી જીગ્નેશભાઈ વી. પટેલ, આણંદ

સહમંત્રી

* ૩. શ્રી ઘવલભાઈ આર. પટેલ, વલ્લભ વિધાનગર

❖ **સભ્યો** ❖

- | | |
|-------------------------------------|--|
| * ૪. શ્રી નીતીનભાઈ એચ. પટેલ, કરમસદ | ૧૦. શ્રીમતી સ્મીતાબેન વી. પટેલ, વ.વિધાનગર |
| * ૫. ડૉ. વિનુભાઈ એન. પટેલ, ધર્મજ | ૧૧. શ્રી ચેરમેન, ચા. વિ. મંડળ, વ.વિધાનગર |
| ૬. શ્રી નિકેશભાઈ જે. પટેલ, આણંદ | ૧૨. શ્રી સેક્રેટરી, ચા. વિ. મંડળ, વ.વિધાનગર |
| ૭. શ્રી જયનારાયણભાઈ બી. પટેલ, ધર્મજ | ૧૩. શ્રી મહેશભાઈ પી. ભટ્ટ, વ.વિધાનગર |
| ૮. શ્રી મીથીલેશ એ. અમીન, કરમસદ | ૧૪. શ્રી જીલ્લા રજીસ્ટ્રાર સહકારી મંડળીઓ, આણંદ |
| ૯. શ્રી જીગેશકુમાર બી. પટેલ, ઓડ | |

* નિશાનીવાળા સભ્યો સ્ટેન્ડીંગ કમિટિના પણ સભ્યો છે.

❖ **ઔદ્યોગિક પ્રવૃત્તિઓ** ❖

- | | |
|---|---------------------------------------|
| ૧. પ્રિસ્ટ્રેસ કોંક્રીટ ઈન્ડસ્ટ્રીઝ, કલોલ | ૨. ગ્રામોધ્ધાર પેટ્રોલ પંપ, વ.વિધાનગર |
|---|---------------------------------------|

Telephone : (02692) 230361

Website : www.cgsmvidyanagar.com

❖ વાર્ષિક અહેવાલ ❖

અધ્યક્ષશ્રીનું નિવેદન :

મંડળની વ્યવસ્થાપક સમિતિએ મંજૂર કરી સામાન્ય સભાને ભલામણ કરી મોકલાવેલ અહેવાલ આપની સમક્ષ રજૂ કરતાં આનંદની લાગણી અનુભવું છું.

ચાલુ વર્ષે પણ મંડળની કલોલ તેમજ લીઝ પર ભાડે આપેલ ફેક્ટરીઓને બોર્ડ તરફથી ૮ મીટર / ૨૦૦ કિલોના તથા ૧૦ મીટર / ૨૭૦ કિલોના રેડીમેડ થાંભલાનો ઉત્પાદન કરવાનો ઓર્ડર મળેલ છે. મંડળના બીજા યુનીટ ગ્રામોધ્ધાર પેટ્રોલ પંપની પ્રગતિ પણ આપ સૌના સહકારથી સારી રહી છે.

શેર ટ્રાન્સફર કર્યા બાદ એકંદરે વર્ષ આખરે ૫૬૧૧ સભાસદોની સંખ્યા રહી છે. મંડળના રોજંદા કામકાજનો વહીવટ અધ્યક્ષ, મંત્રી અને સહમંત્રી ચલાવે છે. વર્ષ દરમિયાન કાર્યવાહક સમિતીની ૪ સભાઓ અને સ્ટેન્ડીંગ સમિતીની ૪ સભાઓ મળી હતી.

વર્ષ દરમિયાન મંડળ સંચાલીત ફેક્ટરીઓ અને એકમોએ જે કામકાજ કર્યું છે, તેનો સંક્ષિપ્ત અહેવાલ નીચે મુજબ છે.

પ્રિસ્ટ્રેસ કોંક્રીટ ઈન્ડસ્ટ્રીઝ, કલોલ :

ફેક્ટરીને ઉત્તર ગુજરાત વીજ કંપની લી. તરફથી ૮ મીટર / ૨૦૦ કિલોના રેડીમેડ થાંભલાનું ઉત્પાદન કરવાનો ઓર્ડર મળ્યો હતો. પોલ ફેક્ટરીએ વર્ષ દરમિયાન ઉત્તર ગુજરાત વીજ કંપની લી., ના કુલ ૬૫૨૮ નંગ થાંભલાનું ઉત્પાદન કર્યું છે. તથા ૧૦ મીટર / ૨૭૦ કિલોના વર્ષ દરમિયાન ઉત્તર ગુજરાત વીજ કંપની લી., ના કુલ ૨૧૬૮ નંગ થાંભલાનું ઉત્પાદન કર્યું છે. એકંદરે વર્ષ દરમિયાન ફેક્ટરીનું કામકાજ સારું રહેલ છે.

લીઝ પર ભાડે આપેલ ફેક્ટરીઓ :

મંડળની વલ્લભ વિદ્યાનગર, સિધ્ધપુર (બ્રાહ્મણવાડા) અને ગોંડલ ખાતેની પ્રિસ્ટ્રેસ કોંક્રીટ ફેક્ટરીઓ લીઝ પર ભાડે આપી છે. જે ટ્રસ્ટોએ ફેક્ટરીઓ લીઝ પર ભાડે રાખે છે, તેમને મંડળ ધંધો ચલાવવા ટેકનીકલ સલાહ સૂચન તથા ઓર્ડર મેળવી આપે છે. તેમજ સીધો અને પરોક્ષ — વહીવટી માર્ગદર્શન આપે છે.

એસ.વી.ટ્રસ્ટે મંડળની વ.વિદ્યાનગર ખાતેની પોલ ફેક્ટરી લીઝ પર ભાડે રાખી છે. આ ફેક્ટરીને પણ મધ્ય ગુજરાત વીજ કંપની લી. તરફથી ૮ મીટર / ૨૦૦ કિલોના રેડીમેડ થાંભલા ઉત્પાદન કરવાનો ઓર્ડર મળ્યો હતો. વર્ષ દરમિયાન ફેક્ટરીએ મધ્ય ગુજરાત વીજ કંપની લી., તથા પ્રાઈવેટ પાર્ટીના ના કુલ ૧૦૦૧૨ નંગ થાંભલાનું ઉત્પાદન કર્યું છે. જેથી મંડળને આપવાનું લીઝ ભાડુ, સેલ્સ કમીશન વિગેરે પુરતા પ્રમાણમાં મળ્યા છે.

ભીખાભાઈ ટ્રસ્ટે મંડળની ગોંડલ ખાતેની પોલ ફેક્ટરી લીઝ પર ભાડે રાખી છે. આ ફેક્ટરીને પણ પશ્ચિમ ગુજરાત વીજ કંપની લી. તરફથી ૮ મીટર / ૨૦૦ કિલોના રેડીમેડ થાંભલા ઉત્પાદન કરવાનો ઓર્ડર મળ્યો હતો. વર્ષ દરમિયાન ફેક્ટરીએ પશ્ચિમ ગુજરાત વીજ કંપની લી., તથા પ્રાઈવેટ પાર્ટીના કુલ ૮૪૮૪ નંગ થાંભલાનું ઉત્પાદન કરેલ છે. ટ્રસ્ટે પશ્ચિમ ગુજરાત વીજ કંપની લી. તથા પ્રાઈવેટ પાર્ટીના ૧૦ મીટરના ૩૭૪ નંગ થાંભલાનું ઉત્પાદન કર્યું છે. જેથી મંડળને આપવાનું લીઝ ભાડુ, સેલ્સ કમીશન વિગેરે પુરતા પ્રમાણમાં મળ્યા છે.

વી.પી. ટ્રસ્ટે મંડળની સિધ્ધપુર (બ્રાહ્મણવાડા) ખાતેની પોલ ફેક્ટરી લીઝ પર ભાડે રાખી છે. આ ફેક્ટરીને પણ ઉત્તર ગુજરાત વીજ કંપની લી. તરફથી ૮ મીટર / ૨૦૦ કિલોના રેડીમેડ થાંભલા ઉત્પાદન કરવાનો ઓર્ડર મળ્યો હતો. ફેક્ટરીએ ઓર્ડર મુજબ વર્ષ દરમિયાન ઉત્તર ગુજરાત વીજ કંપની લી., ના ૭૧૭૬ નંગ થાંભલાનું ઉત્પાદન કર્યું છે. જેથી મંડળને આપવાનું લીઝ ભાડુ, સેલ્સ કમીશન વિગેરે પુરતા પ્રમાણમાં મળ્યા છે.

મંડળની કલોલ અને લીઝ પર ભાડે આપેલ ફેક્ટરીઓએ વર્ષ દરમ્યાન ૮ મીટર તેમજ ૧૦ મીટરના કુલ ૩૪,૭૪૨ નંગ થાંભલાનું ઉત્પાદન કર્યું છે. મંડળની કલોલ અને લીઝ પર ભાડે આપેલ વિદ્યાનગર, ગોંડલ અને સિધ્ધપુર ફેક્ટરીઓ પાસે બોર્ડના ઓર્ડરો મળેલ છે. તે ઓર્ડરના થાંભલાનું ઉત્પાદન સમયસર પૂર્ણ થઈ ગયેલ છે. નવો ઓર્ડર મેળવવાની કાર્યવાહી ચાલુ છે. હાલમાં સીમેન્ટ, સ્ટીલ અને મજૂરીના ભાવમાં વધારો થયો હોય પ્રમાણમાં વળતરમાં ઘટાડો થયેલ છે.

મંડળ માલિકીના નિવાસસ્થાનો :

મંડળ માલિકીના બે રૂમોવાળા ૪૬ અને એક રૂમોવાળા ૧૬૭ મળી કુલ ૨૧૩ નિવાસસ્થાનો છે.

પેટ્રોલ પંપ, વલ્લભ વિદ્યાનગર :

આ યુનિટ એક ગ્રાહક સેવારૂપ છે. જેથી કરીને ગ્રાહકોની સવલત જળવાઈ રહે તે માટે પેટ્રોલ પંપ ૩૬૫ દિવસ ચાલુ રાખવામાં આવે છે. માલ મેળવવામાં અને વેચાણ ભાવ પર આપણો કાબુ નથી. પેટ્રોલિયમ કંપનીની નિતી-રીતી પ્રમાણે કામકાજ કરવું પડે છે. પેટ્રોલ પંપ ખાતે પેટ્રોલ, ડીઝલ ખરીદીમાં જે મૂકી રોકાણ કરેલ છે, તેના વ્યાજનો ખર્ચ, કર્મચારીઓના પગારમાં આપવા પડતા વધારા અને વિજળીના દરોમાં પણ વધારો થયો છે, છતાં આ યુનિટે ચાલુ વર્ષે સારો નફો કર્યો છે.

વેર હાઉસ ભોજપરા, ગોંડલ :

મંડળ માલિકીના બે ગોડાઉન ભોજપરા ગોંડલ મુકામે આવેલ છે, જે તે આપણે લીઝ પર આપેલ છે અને તેની લીઝની આવક મળતી રહે છે.

અન્ય કાયદાકીય જવાબદારીઓ :

ચાલુ વર્ષની આવકમાંથી મંડળે અપનાવેલ ગ્રેજ્યુઈટી જૂથ વિમા યોજનામાં નાણાંકીય વર્ષમાં રૂા.૨,૦૪,૭૬૬/- અને ગ્રુપ સુપર એન્યુએશન સ્કીમમાં રૂા.૩,૬૫,૦૮૮/- એલ.આઈ.સી.માં ભર્યા છે. સરકારી ધારાધોરણ મુજબ ૮.૩૩% બોનસ ફાળવેલ છે. મકાનો અને મશીનરી ઈકવીપમેન્ટના ઘસારા માટે રૂા.૧૫,૮૩,૨૫૮-૪૨ અને રૂા.૭,૮૩,૪૬૧-૫૮ ફાળવ્યા છે. આ બધા જ ખર્ચ ઈન્કમ ટેક્સમાં માફીને પાત્ર છે. મંડળના આ બધા ખર્ચાની જોગવાઈ પછી બાકી ચોખ્ખો નફો રૂા.૩૨,૮૪,૨૮૩-૭૪ છે. ઉપરોક્ત ચોખ્ખા નફામાંથી ૮૫% એટલે કે રૂા.૨૭,૮૧,૬૪૧-૧૮ રીઝર્વ ફંડ માટે ફાળવ્યા છે. બધી ફાળવણી કાયદા પ્રમાણે કરી છે, તેની આપ મંજૂરી આપશો.

વ્યવસ્થાપક સમિતિના સભ્યો અને આપ સર્વેના સહકારથી સંસ્થાની પ્રગતિ સારી થઈ છે અને થતી રહેશે તેવી મને આશા છે. રોજબરોજનો કાર્યભાર મંત્રીશ્રી અને સહમંત્રીશ્રીની સલાહ પ્રમાણે આપણા જનરલ મેનેજર ચલાવે છે અને વર્ષ દરમ્યાન વ્યવસ્થિત કામ કરવા બદલ એમને તથા બધા સ્ટાફ ભાઈઓને અભિનંદન આપું છું તથા સર્વે સભાસદનો આભાર માનું છું.

વલ્લભ વિદ્યાનગર

તા. ૧૯-૦૮-૨૦૨૩

શ્રી સર્વદમનભાઈ સી. પટેલ

અધ્યક્ષ

ચ.ગ્રા.સ.મં.લિ., વ.વિદ્યાનગર

વર્ષ ૨૦૨૧-૨૦૨૨ ના હિસાબો અન્વેષણાધિન સાધારણ સભાએ મંજૂર કરેલ તેનું અન્વેષણ વર્ષ.
૨૦૨૩-૨૦૨૪ દરમ્યાન પૂર્ણ થયું છે ઓડિટ વર્ગ 'અ' મળેલ છે. અને ઓડિટ રિપોર્ટ નીચે મુજબ છે.

REPORT OF THE GOVERNMENT AUDITOR

We The undersigned certified Auditor, Baroda Report on the Balance Sheet and Accounts of the CHAROTAR GRAMODDHAR SAHKARI MANDAL LIMITED, Vallabh Vidyanagar as on 31st March 2022.

We have examined the forgoing Balance Sheet of the Charotar Gramoddhar Sahkari Mandal Ltd., as on 31-03-2022 and the Profit and Loss Account of the C.G.S.M. Ltd., for the year ended as on the date, with the account relating there to.

We Report that

1. In our opinion the Balance Sheet is a full and fair one containing all the necessary particulars and is properly drawn up so as to exhibit a true and correct view of the affairs of the C.G.S.M.Ltd. according to the best of our information and explanations given to us and as shown by the books of Mandal.
2. Where we have called for any explanation or information such explanation and information have been given to us and have been found satisfactory.
3. The profit and loss Account shows a true Balance of Profit for the year covered by such account, subject to our separate Audit General Remarks Part I & II.
4. In our opinion the Balance Sheet and Profit and Loss Account are drawn up in conformity with the law.
5. In our opinion Books of Accounts have been kept by the mandal as required by law and
6. The Balance sheet is hereby certified correct subject to our remarks in the audit memorandum.

For, **S. H. Parmar**
Certified Auditor and
Retired Sp. Auditor Co. Op. Society
Anand (Panel No. 197)

Place : Vallabh Vidyanagar

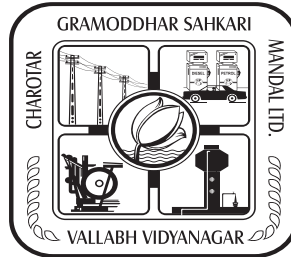
Date : 12/04/2023

ચરોતર ગ્રામોદ્યાર સહકારી મંડળ લિ.

વલ્લભ વિદ્યાનગર - ૩૮૮ ૧૨૦.

નાણાં-પ્રકરણ

Subject to Audit
&
Approval



વર્ષ : ૨૦૨૨-૨૩

ચરોતર ગ્રામોદ્યાર સહકારી મંડળ લિ., વલ્લભ વિદ્યાનગર

તા.૩૧-૦૩-૨૦૨૩ ના રોજનું સરવૈયું

તા.૩૧-૦૩-૨૦૨૨ રૂ. પૈસા	ભંડોળ અને ટેવું	રૂ. પૈસા	તા.૩૧-૦૩-૨૦૨૩ રૂ. પૈસા
	શેર ભંડોળ		
	- સત્તાધારી શેર ભંડોળ ૩૦,૦૦૦ શેરો દરેક રૂ. ૧૦૦ નો	૩૦,૦૦,૦૦૦.૦૦	-
	- ભરવા કાઢેલ શેર ભંડોળ ૩૦,૦૦૦ શેરો દરેક રૂ. ૧૦૦ નો		-
૧૦,૧૯,૦૦૦.૦૦	ભરાયેલ અને વસુલ આવેલ શેર ભંડોળ		૧૦,૧૯,૦૦૦.૦૦
૭,૦૬,૪૧૪.૫૦	દાન ભંડોળ		૭,૦૬,૪૧૪.૫૦
૬,૪૯,૮૭,૮૫૩.૨૧	ફંડો : (આ સાથેના પરિશિષ્ટ નં : ૧ મુજબ)		૬,૮૦,૮૧,૬૦૦.૬૩
૩,૨૮,૮૪૫.૦૦	નહિ માગણી થયેલ ડિવિડન્ડ		૩,૩૩,૦૬૦.૦૦
૭૮,૨૫,૦૨૫.૨૯	ટેવુ (આ સાથેના પરિશિષ્ટ નં : ૨ મુજબ)		૮૧,૧૧,૭૧૬.૧૬
૧૯,૨૫,૨૯૬.૨૧	નફા નુકશાન ખાતે : ગઈ સાલની બાકી	૨૬,૬૪,૦૯૨.૫૭	-
	બાદ : (વાર્ષિક સાધારણ સભાના ઠરાવ મુજબ ફાળવણીના)		
૧૬,૩૬,૫૦૧.૭૮	(૧) રીઝર્વ ફંડ ખાતે	૨૨,૬૪,૪૭૮.૬૮	-
૧,૫૨,૮૫૦.૦૦	(૨) ડિવિડન્ડ વહેંચવા માટે	૧,૫૨,૮૫૦.૦૦	-
૪૮,૧૩૨.૪૧	(૩) સહકારી શિક્ષણ ફાળો	૬૬,૬૦૨.૩૧	-
૮,૭૮૧.૨૦	(૪) ચારુતર વિદ્યામંડળને મદદ	૧૮,૦૧૬.૧૬	-
૭૦,૨૪૯.૬૨	(૫) ધર્માદા ફંડ	૧,૪૪,૧૨૯.૨૬	-
૮,૭૮૧.૨૦	(૬) સરદાર પટેલ મેમોરિયલ ટ્રસ્ટ	૧૮,૦૧૬.૧૬	-
૧૯,૨૫,૨૯૬.૨૧		૨૬,૬૪,૦૯૨.૫૭	-
	ઉમેરો : આ સાથેના નફા તોટાના હિસાબ મુજબ ચાલુ વર્ષનો નફો		૩૨,૮૪,૨૮૩.૭૪
૭,૭૫,૩૧,૨૩૦.૫૭	કુલ સરવાળો રૂ.....		૮,૧૫,૩૬,૦૭૫.૦૩

શ્રી બિપીન એન. પટેલ
ચીફ એકાઉન્ટન્ટ

શ્રી ધવલભાઈ આર. પટેલ
માનદ્ સહમંત્રી

યરોતર ગ્રામોદ્યાર સહકારી મંડલ લિ., વલ્લભ વિદ્યાનગર

તા.૩૧-૦૩-૨૦૨૩ ના રોજનું સરવૈયું

તા.૩૧-૦૩-૨૦૨૨ રૂ. પૈસા	મિલકત અને લેણું	રૂ. પૈસા	તા.૩૧-૦૩-૨૦૨૩ રૂ. પૈસા
	સ્થાયી મિલકત : જમીન : (પડતર કિંમતે)		
૨૪,૫૪૮.૮૬	(૧) ગોંડલ મુકામે આવેલ જમીન	૨૪,૫૪૮.૮૬	
૧૨,૮૦,૭૫૩.૫૦	(૨) ભોજપરા, (ગોંડલ) મુકામે આવેલ જમીન	૧૨,૮૦,૭૫૩.૫૦	
૨૭,૩૫૩.૦૦	(૩) કલોલ મુકામે આવેલ જમીન	૨૭,૩૫૩.૦૦	
૧૮,૩૫૭.૩૮	(૪) સિધ્ધપુર મુકામે આવેલ જમીન	૧૮,૩૫૭.૩૮	
૧૮,૧૫,૫૪૪.૦૦	(૫) બાલ્મણવાડા મુકામે આવેલ જમીન	૧૮,૧૫,૫૪૪.૦૦	
૧,૨૮,૭૮૮.૦૮	(૬) વ.વિ.નગર મુકામે આવેલ જમીન	૧,૨૮,૭૮૮.૦૮	
૮૩૧.૦૦	(૭) યા.વિ.મંડળ તરફથી પાણીની ટાંકી બાંધવા બક્ષીસ આપેલ જમીન સ.નં. ૩૮ અને ૧૧૦	૮૩૧.૦૦	
૩૩,૯૭,૧૮૬.૮૩			૩૩,૯૭,૧૮૬.૮૩
	મકાનો :		
૧,૮૨,૫૩,૮૦૪.૨૨	આ સાથેના પરિશિષ્ટ નં. ૩ મુજબ (ઘસારા બાદ) મશીનરી ઈકવીપમેન્ટ, વાહનો વગેરે	૧,૬૬,૬૦,૫૪૪.૮૦	૧,૬૬,૬૦,૫૪૪.૮૦
૪૮,૧૧,૫૭૭.૮૧	આ સાથેના પરિશિષ્ટ નં. ૪ મુજબ (ઘસારા બાદ) સિક્યોરીટી અને અર્નેષ્ટ મની ડિપોઝીટ	૫૦,૧૩,૭૪૪.૮૫	૫૦,૧૩,૭૪૪.૮૫
૨૭,૮૪,૫૮૮.૦૦	આ સાથેના પરિશિષ્ટ નં. ૫ (અ) મુજબ રોકાણો :	૨૭,૭૭,૦૮૬.૦૦	૨૭,૭૭,૦૮૬.૦૦
૫૫,૮૬,૫૨૦.૦૦	આ સાથેના પરિશિષ્ટ નં. ૫ (બ) મુજબ	૫૮,૭૮,૭૧૦.૦૦	૫૮,૭૮,૭૧૦.૦૦
૩૪,૦૪,૭૭૫.૧૮	માલસામાન સ્ટોક : આ સાથેના પરિશિષ્ટ નં. ૮ મુજબ	૪૫,૬૮,૩૧૮.૮૪	
૪૧,૫૮૬.૦૦	ઉમેરો : ૧. સ્ટેટ બેંક માટેનો માલસામાન	૪૧,૫૮૬.૦૦	૪૬,૧૦,૯૧૪.૮૪
	દેણદારો અને એડવાન્સીઝ		
૩,૧૧,૨૦,૬૭૬.૬૪	આ સાથેના પરિશિષ્ટ નં. ૬ (અ) મુજબ રોકડ - હાથ પર અને બેંકમાં	૩,૦૮,૨૫,૮૪૩.૨૫	૩,૦૮,૨૫,૮૪૩.૨૫
૮૦,૩૦,૪૮૪.૭૮	આ સાથેના પરિશિષ્ટ નં. ૬ (બ) મુજબ	૧,૨૧,૭૨,૦૪૪.૧૬	૧,૨૧,૭૨,૦૪૪.૧૬
૭,૭૫,૩૧,૨૩૦.૫૭	કુલ સરવાળો રૂ.....		૮,૧૫,૩૬,૦૭૫.૦૩

શ્રી જીગ્નેશ વી. પટેલ
માનદ્ મંત્રી

શ્રી સર્વદમનભાઈ સી. પટેલ
માનદ્ અધ્યક્ષ

ચરોતર ગ્રામોદ્યાર સહકારી મંડળ લિ., વલ્લભ વિદ્યાનગર

તા.૩૧-૦૩-૨૦૨૩ ના રોજના સરવૈયાના ભાગરૂપ પરિશિષ્ટ નં. ૧ “ફંડો”

તા.૩૧-૦૩-૨૦૨૨ રૂં. પૈસા	વિગત	રૂં. પૈસા	તા.૩૧-૦૩-૨૦૨૩ રૂં. પૈસા
૩,૯૧,૧૬,૩૬૬.૯૨ ૧૭,૪૧,૬૧૮.૭૮	રીઝર્વ ફંડો	પાછલી બાકી : ઉમેરો : વધારો	૪,૦૮,૫૭,૯૮૫.૭૦ ૨૩,૭૦,૦૩૮.૬૮
૪,૦૮,૫૭,૯૮૫.૭૦			૪,૩૨,૨૮,૦૨૪.૩૮
-	બાદ : વર્ષ દરમ્યાન ચૂકવેલ		-
૪,૦૮,૫૭,૯૮૫.૭૦			૪,૩૨,૨૮,૦૨૪.૩૮
૧,૭૧,૫૧૫.૦૦	કામદાર વસવાટ ફંડ	પાછલી બાકી : ઉમેરો : વધારો	૧,૭૧,૫૧૫.૦૦ -
૧,૭૧,૫૧૫.૦૦			૧,૭૧,૫૧૫.૦૦
૬૦,૯૬,૦૪૬.૭૭ ૪,૭૦,૧૩૪.૦૦	શકમંદ લેણા ફંડ	પાછલી બાકી : ઉમેરો : વધારો	૬૫,૬૬,૧૮૦.૭૭ ૫,૭૯,૫૭૯.૪૮
૬૫,૬૬,૧૮૦.૭૭			૭૧,૪૫,૭૬૦.૨૫
૩,૭૪,૨૮૧.૧૫	બિલ્ડીંગ ફંડ	પાછલી બાકી : ઉમેરો : વધારો	૩,૭૪,૨૮૧.૧૫ -
૩,૭૪,૨૮૧.૧૫			૩,૭૪,૨૮૧.૧૫
૧,૪૨,૩૮,૩૫૦.૦૮	કેપીટલ ગેઈન રીઝર્વ ફંડ	પાછલી બાકી : ઉમેરો : વધારો	૧,૪૨,૩૮,૩૫૦.૦૮ -
૧,૪૨,૩૮,૩૫૦.૦૮			૧,૪૨,૩૮,૩૫૦.૦૮
૨૪,૧૪,૧૫૨.૯૧ ૭૦,૨૪૯.૬૨	ધર્માદા ફંડ	પાછલી બાકી : ઉમેરો : વધારો બાદ : દાન	૨૪,૮૪,૪૦૨.૫૩ ૧,૪૪,૧૨૯.૨૬ -
૨૪,૮૪,૪૦૨.૫૩			૨૬,૨૮,૫૩૧.૭૯
૨,૯૫,૧૩૭.૯૮	ડિવિડન્ડ ઈકવીલાઈઝેશન ફંડ	પાછલી બાકી : ઉમેરો : વધારો	૨,૯૫,૧૩૭.૯૮ -
૨,૯૫,૧૩૭.૯૮			૨,૯૫,૧૩૭.૯૮
૬,૪૯,૮૭,૮૫૩.૨૧		કુલ સરવાળો રૂં.....	૬,૮૦,૮૧,૬૦૦.૬૩

યરોતર ગ્રામોદ્ધાર સહકારી મંડલ લિ., વલ્લભ વિદ્યાનગર

તા.૩૧-૦૩-૨૦૨૩ ના રોજના સરવૈયાના ભાગરૂપ પરિશિષ્ટ નં. ૨ “દેવું અને લેણદારો”

તા.૩૧-૦૩-૨૦૨૨ રૂ. પૈસા	વિગત	રૂ. પૈસા	તા.૩૧-૦૩-૨૦૨૩ રૂ. પૈસા
(૧,૭૯,૬૭૪.૯૫)	(અ) લેણદારો :		
	(૧) એસ.બી.આઈ. EDFSA/c.No.34655701883	(૨૧,૫૭,૫૭૧.૨૫)	
(૧,૭૯,૬૭૪.૯૫)	કુલ સરવાળો (અ) રૂ.....		(૨૧,૫૭,૫૭૧.૨૫)
	(બ) જવાબદારીઓ :		
૭,૦૦,૦૦૦.૦૦	(૧) આવકવેરા ભરપાઈ તથા જોગવાઈ		૧૧,૬૫,૦૦૦.૦૦
૯,૯૨,૨૭૩.૩૫	(૨) માલસામાન ખરીદી તથા ખર્ચના		૨૭,૩૧,૦૬૦.૨૨
૪૩,૨૪,૭૮૪.૨૮	(૩) ઓર્ડર પેટે એડવાન્સ તથા ડિપોઝીટ		૪૩,૭૭,૨૮૪.૨૮
૧૪,૧૮,૬૫૭.૩૫	(૪) ઈતર		૧૪,૧૨,૦૯૬.૬૫
૨,૧૨,૬૭૫.૦૦	(૫) બોનસ ફંડ		૨,૦૫,૧૮૯.૦૦
૧૫,૫૯૨.૦૦	(૬) છટણી વળતર પા. બાકી	૧૫,૫૯૨.૦૦	
-	બાદ : વર્ષ દરમ્યાન ચુકવણી	-	
૧૫,૫૯૨.૦૦			૧૫,૫૯૨.૦૦
૧૩,૦૮૭.૨૬	(૭) સ્ટાફ વેલ્ફેર ફંડ પા. બાકી	૧૩,૦૮૭.૨૬	
-	વર્ષ દરમ્યાન ચુકવેલ	-	
૧૩,૦૮૭.૨૬			૧૩,૦૮૭.૨૬
૩,૨૭,૬૩૧.૦૦	(૮) સુપર એન્યુએશન ફંડ		૩,૪૯,૯૭૮.૦૦
૮૦,૦૪,૭૦૦.૨૪	કુલ સરવાળો (બ) રૂ.....		૧,૦૨,૬૯,૨૮૭.૪૧
૭૮,૨૫,૦૨૫.૨૯	કુલ સરવાળો (અ + બ) રૂ.....		૮૧,૧૧,૭૧૬.૧૬

યરોતર ગ્રામોદ્યાર સહકારી મંડલ લિ., વલ્લભ વિધાનગર

તા.૩૧-૦૩-૨૦૨૩ ના રોજના સરવૈયાના ભાગરૂપ પરિશિષ્ટ નં. ૩ “મકાનો”

		ગ્રોસ બ્લોક								
અનુ.	નામ	%	તા.૩૧-૩-૨૦૨૨ ની બાકી		વર્ષ દરમ્યાન વધારો		વેચાણ યા ટ્રાન્સફર		તા.૩૧-૩-૨૦૨૩ ની બાકી	
			રૂ.	પૈસા	રૂ.	પૈસા	રૂ.	પૈસા	રૂ.	પૈસા
૧	૨		૩		૪		૫		૬ (૩+૪-૫)	
૧	ઔદ્યોગિક કામદારોના ૬૭ રહેઠાણો	૫	૧,૮૮,૨૯૭.૬૪		-		-		૧,૮૮,૨૯૭.૬૪	
૨	પ્રિસ્ટ્રેસ કોંક્રીટ ફેક્ટરી, વિધાનગર	૧૦	૨,૦૪,૯૪૨.૮૪		-		-		૨,૦૪,૯૪૨.૮૪	
૩	રબર ફેક્ટરી, વિધાનગર	૧૦	૬૯,૦૧૫.૭૩		-		-		૬૯,૦૧૫.૭૩	
૪	ઔદ્યોગિક કામદારોના ૧૫૦ રહેઠાણો	૫	૫,૮૬,૪૯૩.૫૫		-		-		૫,૮૬,૪૯૩.૫૫	
૫	પેટ્રોલ પંપ, વિધાનગર	૫	૨,૯૮,૪૪૬.૦૦		-		-		૨,૯૮,૪૪૬.૦૦	
૬	પ્રિસ્ટ્રેસ કોંક્રીટ ઈન્ડ. ગોંડલ, (ભોજપરા)	૫	૯,૭૯,૫૪૦.૨૬		-		-		૯,૭૯,૫૪૦.૨૬	
૭	પ્રિસ્ટ્રેસ કોંક્રીટ ફેક્ટરી ઓફિસ, વિધાનગર	૫	૫૯,૮૧૧.૯૪		-		-		૫૯,૮૧૧.૯૪	
૮	સીમેન્ટ પાઈપ ફેક્ટરી, વિધાનગર	૧૦	૪૯,૪૪૨.૨૦		-		-		૪૯,૪૪૨.૨૦	
૯	પ્રિસ્ટ્રેસ કોંક્રીટ ઈન્ડ. કલોલ	૧૦	૨,૪૬,૫૧૦.૪૬		-		-		૨,૪૬,૫૧૦.૪૬	
૧૦	સીમેન્ટ પાઈપ ફેક્ટરી, કલોલ	૧૦	૧૯,૮૩૯.૦૨		-		-		૧૯,૮૩૯.૦૨	
૧૧	સ્ટાફ ક્વાર્ટસ, કલોલ	૫	૭,૯૮,૪૨૨.૪૫		-		-		૭,૯૮,૪૨૨.૪૫	
૧૨	પી.સી.આઈ., સિધ્ધપુર (બ્રાહ્મણવાડા)	૫	૪૪,૪૦,૮૨૬.૬૭		-		-		૪૪,૪૦,૮૨૬.૬૭	
૧૩	કેન્ટીન મકાન, કલોલ	૫	૨૭,૦૨૧.૮૯		-		-		૨૭,૦૨૧.૮૯	
૧૪	ઓફિસ મકાન, કલોલ	૫	૧૭,૦૫૮.૭૦		-		-		૧૭,૦૫૮.૭૦	
૧૫	ઓફિસ મકાન, વિધાનગર	૫	૧૨,૨૦૨.૮૦		-		-		૧૨,૨૦૨.૮૦	
૧૬	પ્રિસ્ટ્રેસ કોંક્રીટ ફેક્ટરીનું નવું મકાન (SBI)	૫	૧૧,૩૪,૮૭૧.૪૦		-		-		૧૧,૩૪,૮૭૧.૪૦	
૧૭	ઓફિસ મકાન, ગોંડલ	૫	૨૯,૬૬૧.૪૨		-		-		૨૯,૬૬૧.૪૨	
૧૮	બીલ કલેક્શન - અમુલ પાર્લર ઓફિસ પ્રિસ્ટ્રેસ કોંક્રીટ ફેક્ટરી, વિધાનગર	૫	૭,૭૧,૬૨૫.૦૦		-		-		૭,૭૧,૬૨૫.૦૦	
૧૯	વે-બ્રીજ કન્ટ્રીક્શન અને ઓફીસ	૧૦	૧,૩૧,૨૧૮.૦૦		-		-		૧,૩૧,૨૧૮.૦૦	
૨૦	ફર્સ્ટ ફ્લોર ઓન ઓફિસ બિલ્ડીંગ, કલોલ	૫	૮,૫૧,૪૦૬.૦૦		-		-		૮,૫૧,૪૦૬.૦૦	
૨૧	વેર હાઉસ, ભોજપરા, ગોંડલ	૧૦	૨,૧૩,૦૯,૦૭૮.૦૦		-		-		૨,૧૩,૦૯,૦૭૮.૦૦	
૨૨	SBI ફર્સ્ટ ફ્લોર બિલ્ડીંગ, PCF વિધાનગર	૧૦	૨૪,૭૬,૭૭૭.૭૦		-		-		૨૪,૭૬,૭૭૭.૭૦	
૨૩	ફર્સ્ટ ફ્લોર ઓફિસ બિલ્ડીંગ, નં.૨, કલોલ	૫	૯,૦૯,૫૫૦.૦૦		-		-		૯,૦૯,૫૫૦.૦૦	
	કુલ સરવાળો રૂ.....		૩,૫૬,૨૨,૦૫૯.૭૭		-		-		૩,૫૬,૨૨,૦૫૯.૭૭	

યરોતર ગ્રામોદ્યાર સહકારી મંડલ લિ., વલ્લભ વિદ્યાનગર

તા.૩૧-૦૩-૨૦૨૩ ના રોજના સરવૈયાના ભાગરૂપ પરિશિષ્ટ નં. ૩ “મકાનો”

અનુ.	ઘસારો				નેટ બ્લોક
	તા.૩૧-૩-૨૦૨૨ નો કુલ ઘસારો		વર્ષ દરમ્યાન વધારો		તા.૩૧-૩-૨૦૨૩ ની બાકી
	રૂ.	પૈસા	રૂ.	પૈસા	રૂ.
૭	૮		૯		૧૦
૧૧	૧૧ (૮ + ૯ - ૧૦)		૧૨ (૬ - ૧૧)		
૧	૧,૮૪,૦૭૪.૦૦	૨૧૧.૧૮	-	૧,૮૪,૨૮૫.૧૮	૪,૦૧૨.૪૬
૨	૨,૦૧,૮૭૪.૦૦	૨૮૬.૮૮	-	૨,૦૨,૨૭૦.૮૮	૨,૬૭૨.૦૫
૩	૬૮,૬૮૭.૦૦	૩૧.૮૭	-	૬૮,૭૨૮.૮૭	૨૮૬.૮૬
૪	૫,૬૩,૫૮૨.૦૦	૧,૧૪૫.૦૮	-	૫,૬૪,૭૩૭.૦૮	૨૧,૭૫૬.૪૭
૫	૨,૩૨,૩૫૩.૦૦	૩,૩૦૪.૬૫	-	૨,૩૫,૬૫૭.૬૫	૬૨,૭૮૮.૩૫
૬	૬,૦૫,૧૦૬.૮૫	૧૮,૭૨૧.૬૭	-	૬,૨૩,૮૨૮.૫૨	૩,૫૫,૭૧૧.૭૪
૭	૫૫,૬૧૫.૦૦	૨૦૮.૮૫	-	૫૫,૮૨૪.૮૫	૩,૮૮૭.૦૮
૮	૪૮,૩૦૮.૦૦	૧૩.૪૨	-	૪૮,૩૨૧.૪૨	૧૨૦.૭૮
૯	૨,૪૫,૮૨૫.૦૦	૬૮.૫૫	-	૨,૪૫,૮૯૩.૫૫	૬૧૬.૮૧
૧૦	૧૮,૭૬૩.૦૦	૭.૬૦	-	૧૮,૭૭૦.૬૦	૬૮.૪૨
૧૧	૩,૦૨,૩૧૭.૦૦	૨૪,૮૦૫.૨૭	-	૩,૨૭,૧૨૨.૨૭	૪,૭૧,૩૦૦.૧૮
૧૨	૨૮,૭૨,૦૪૦.૦૦	૭૮,૪૩૮.૩૩	-	૨૮,૫૦,૪૭૮.૩૩	૧૪,૮૦,૩૪૭.૩૪
૧૩	૨૫,૪૮૨.૦૦	૭૬.૮૮	-	૨૫,૫૫૮.૮૮	૧,૪૬૨.૮૦
૧૪	૧૬,૦૬૨.૦૦	૪૮.૮૪	-	૧૬,૧૧૧.૮૪	૮૪૬.૮૬
૧૫	૧૧,૦૮૦.૦૦	૫૫.૬૪	-	૧૧,૧૪૫.૬૪	૧,૦૫૭.૧૬
૧૬	૭,૨૮,૦૩૫.૦૦	૨૦,૩૪૧.૮૨	-	૭,૪૮,૩૭૬.૮૨	૩,૮૬,૪૮૪.૫૮
૧૭	૨૫,૬૨૦.૦૦	૨૦૨.૦૭	-	૨૫,૮૨૨.૦૭	૩,૮૩૮.૩૫
૧૮	૩,૮૪,૪૮૦.૦૦	૧૮,૮૫૭.૨૫	-	૪,૧૩,૩૩૭.૨૫	૩,૫૮,૨૮૭.૭૫
૧૯	૧,૧૫,૦૩૮.૦૦	૧,૬૧૭.૮૦	-	૧,૧૬,૬૫૬.૮૦	૧૪,૫૬૧.૧૦
૨૦	૨,૪૧,૧૮૧.૦૦	૩૦,૫૧૦.૭૫	-	૨,૭૧,૭૦૧.૭૫	૫,૭૮,૭૦૪.૨૫
૨૧	૮૩,૫૪,૫૩૫.૦૦	૧૧,૮૫,૪૫૪.૩૦	-	૧,૦૫,૪૮,૯૮૯.૩૦	૧,૦૭,૫૮,૦૮૮.૭૦
૨૨	૮,૪૦,૨૮૮.૭૦	૧,૬૩,૬૪૭.૮૦	-	૧૦,૦૩,૯૩૬.૬૦	૧૪,૭૨,૮૩૧.૧૦
૨૩	૨,૦૫,૭૫૮.૦૦	૩૫,૧૮૮.૬૦	-	૨,૪૦,૯૪૭.૬૦	૬,૬૮,૬૦૨.૪૦
	૧,૭૩,૬૮,૨૫૫.૫૫	૧૫,૮૩,૨૫૮.૪૨	-	૧,૮૯,૬૧,૫૧૪.૯૭	૧,૬૬,૬૦,૫૪૪.૮૦

ચરોતર ગ્રામોદ્યાર સહકારી મંડળ લિ., વલ્લભ વિધાનગર

તા.૩૧-૦૩-૨૦૨૩ ના રોજના સરવૈયાના ભાગરૂપ પરિશિષ્ટ નં. ૪ “મશીનરી ઈકવીપમેન્ટ”

		ગ્રોસ બ્લોક								
અનુ.	નામ	%	તા.૩૧-૩-૨૦૨૨ ની બાકી		વર્ષ દરમ્યાન વધારો		વેચાણ યા ટ્રાન્સફર		તા.૩૧-૩-૨૦૨૩ ની બાકી	
			રૂ.	પૈસા	રૂ.	પૈસા	રૂ.	પૈસા	રૂ.	પૈસા
૧	૨		૩		૪		૫		૬ (૩+૪-૫)	
	મશીનરી તથા ઈકવીપમેન્ટ									
૧	પ્રિસ્ટ્રેસ કોંક્રીટ ફેક્ટરી, વિધાનગર	૧૫	૨૧,૯૪,૯૮૩.૨૨	-	-	૧,૭૧,૯૩૮.૦૪	-	-	૨૦,૨૩,૦૪૫.૧૮	
૨	રબર ફેક્ટરી, વિધાનગર	૧૫	૧,૨૭,૪૦૨.૧૪	-	-	-	-	-	૧,૨૭,૪૦૨.૧૪	
૩	ગ્રામોદ્યાર પેટ્રોલ પંપ, વિધાનગર	૧૫	૧,૨૦,૬૧૪.૫૪	-	-	-	-	-	૧,૨૦,૬૧૪.૫૪	
૪	પ્રિસ્ટ્રેસ કોંક્રીટ ઈન્ડ., ગોંડલ	૧૫	૫,૧૫,૪૭૯.૫૮	-	-	-	-	-	૫,૧૫,૪૭૯.૫૮	
૫	પ્રિસ્ટ્રેસ કોંક્રીટ ઈન્ડ., કલોલ	૧૫	૫૫,૨૪,૩૮૮.૩૯	૪,૫૬,૪૬૯.૦૪	-	-	-	-	૫૯,૮૦,૮૫૭.૪૩	
૬	પ્રિસ્ટ્રેસ કોંક્રીટ ઈન્ડ. સિધ્ધપુર (બ્રાહ્મણવાડા)	૧૫	૪,૪૧,૭૨૦.૮૨	-	-	-	-	-	૪,૪૧,૭૨૦.૮૨	
૭	ઇલેક્ટ્રીકલ ઈન્સ્ટોલેશન, પ્રિસ્ટ્રેસ કોંક્રીટ ઈન્ડ. કલોલ	૧૫	૧૮,૨૮,૬૬૬.૦૦	-	-	-	-	-	૧૮,૨૮,૬૬૬.૦૦	
			૧,૦૭,૫૩,૨૫૪.૭૯	૪,૫૬,૪૬૯.૦૪		૧,૭૧,૯૩૮.૦૪			૧,૧૦,૩૭,૭૮૫.૭૯	
	બોરવેલ ઈકવીપમેન્ટ									
૮	બોરીંગ અને કુવો, પી.સી.એફ. વિધાનગર	૧૦	૧,૬૯,૬૧૨.૩૯	-	-	-	-	-	૧,૬૯,૬૧૨.૩૯	
૯	બોરીંગ અને કુવો, ગોંડલ	૧૦	૧૦,૩૫૨.૩૭	-	-	-	-	-	૧૦,૩૫૨.૩૭	
૧૦	બોરીંગ અને કુવો, બ્રાહ્મણવાડા	૧૦	૪,૫૯,૩૬૭.૨૦	-	-	-	-	-	૪,૫૯,૩૬૭.૨૦	
૧૧	બોરીંગ અને કુવો, કલોલ	૧૦	૪,૯૮,૧૫૩.૦૨	-	-	-	-	-	૪,૯૮,૧૫૩.૦૨	
૧૨	નવો બોર, ભોજપરા (ગોંડલ)	૧૦	૩,૫૮,૫૯૧.૦૦	-	-	-	-	-	૩,૫૮,૫૯૧.૦૦	
૧૩	નવો બોર, નં. ૨, ભોજપરા (ગોંડલ)	૧૦	૮૧,૭૩૨.૦૦	-	-	-	-	-	૮૧,૭૩૨.૦૦	
૧૪	નવો બોર, પી.સી.આઈ., કલોલ	૧૦	૧૦,૩૦,૧૧૦.૦૦	-	-	-	-	-	૧૦,૩૦,૧૧૦.૦૦	
			૨૬,૦૭,૯૧૭.૯૮						૨૬,૦૭,૯૧૭.૯૮	
	વોટર કુલર									
૧૫	વોટર કુલર, વિધાનગર	૧૫	૩૦,૯૬૦.૦૦	-	-	-	-	-	૩૦,૯૬૦.૦૦	
			૩૦,૯૬૦.૦૦						૩૦,૯૬૦.૦૦	
	કુલ સરવાળો રૂ.		૧,૩૩,૯૨,૧૩૨.૭૭	૪,૫૬,૪૬૯.૦૪		૧,૭૧,૯૩૮.૦૪			૧,૩૬,૭૬,૬૬૩.૭૭	

યરોતર ગ્રામોદ્યાર સહકારી મંડલ લિ., વલ્લભ વિદ્યાનગર

તા.૩૧-૦૩-૨૦૨૩ ના રોજના સરવૈયાના ભાગરૂપ પરિશિષ્ટ નં. ૪ “મશીનરી ઈક્વીપમેન્ટ”

ઘસારો					નેટ બ્લોક
અનુ.	તા.૩૧-૩-૨૦૨૨ નો કુલ ઘસારો રૂ. પૈસા	વર્ષ દરમ્યાન વધારો રૂ. પૈસા	વેચાણ યા ટ્રાન્સફર રૂ. પૈસા	કુલ ઘસારો રૂ. પૈસા	તા.૩૧-૩-૨૦૨૩ ની બાકી રૂ. પૈસા
	૮	૯	૧૦	૧૧ (૮+૯-૧૦)	૧૨ (૬-૧૧)
૧	૧૯,૧૯,૨૨૦.૯૩	૧૫,૫૭૩.૬૪	-	૧૯,૩૪,૭૯૪.૫૭	૮૮,૨૫૦.૬૧
૨	૧,૨૭,૩૯૦.૦૦	૧.૮૨	-	૧,૨૭,૩૯૧.૮૨	૧૦.૩૨
૩	૧,૦૮,૭૮૫.૦૦	૧,૭૭૪.૪૩	-	૧,૧૦,૫૫૯.૪૩	૧૦,૦૫૫.૧૧
૪	૪,૮૭,૬૬૪.૮૯	૪,૧૭૨.૨૦	-	૪,૯૧,૮૩૭.૦૯	૨૩,૬૪૨.૪૯
૫	૩૭,૯૬,૬૧૩.૭૬	૩,૨૫,૨૮૪.૮૪	-	૪૧,૨૧,૯૦૨.૬૦	૧૮,૫૮,૯૫૮.૮૩
૬	૪,૨૨,૩૪૬.૨૨	૨,૯૦૬.૨૦	-	૪,૨૫,૨૫૨.૪૨	૧૬,૪૬૮.૫૦
૭	૧૩,૬૭,૭૪૨.૦૦	૬૯,૧૩૮.૬૦	-	૧૪,૩૬,૮૮૦.૬૦	૩,૯૧,૭૮૫.૪૦
	૮૨,૨૯,૭૬૨.૮૦	૪,૧૮,૮૫૧.૭૩	-	૮૬,૪૮,૬૧૪.૫૩	૨૩,૮૯,૧૭૧.૨૬
૮	૮૪,૧૭૭.૦૦	૮,૫૪૩.૫૪	-	૯૨,૭૨૦.૫૪	૭૬,૮૯૧.૮૫
૯	૧૦,૩૨૨.૦૦	૩.૦૪	-	૧૦,૩૨૫.૦૪	૨૭.૩૩
૧૦	૪,૧૪,૫૮૨.૦૦	૪,૪૭૮.૫૨	-	૪,૧૯,૦૬૦.૫૨	૪૦,૩૦૬.૬૮
૧૧	૪,૩૬,૯૭૨.૦૦	૬,૧૧૮.૧૦	-	૪,૪૩,૦૯૦.૧૦	૫૫,૦૬૨.૮૨
૧૨	૨,૬૨,૩૭૯.૦૦	૯,૬૨૧.૨૦	-	૨,૭૨,૦૦૦.૨૦	૮૬,૫૯૦.૮૦
૧૩	૩૫,૮૮૨.૫૦	૪,૫૮૪.૯૫	-	૪૦,૪૬૭.૪૫	૪૧,૨૬૪.૫૫
૧૪	૩,૧૬,૭૦૬.૫૦	૭૧,૩૪૦.૩૫	-	૩,૮૮,૦૪૬.૮૫	૬,૪૨,૦૬૩.૧૫
	૧૫,૬૧,૦૨૧.૦૦	૧,૦૪,૬૮૯.૭૦	-	૧૬,૬૫,૭૧૦.૭૦	૯,૪૨,૨૦૭.૨૮
૧૫	૩૦,૦૧૬.૦૦	૧૪૧.૬૦	-	૩૦,૧૫૭.૬૦	૮૦૨.૪૦
	૩૦,૦૧૬.૦૦	૧૪૧.૬૦	-	૩૦,૧૫૭.૬૦	૮૦૨.૪૦
	૯૮,૨૦,૭૯૯.૮૦	૫,૨૩,૬૮૩.૦૩	-	૧,૦૩,૪૪,૪૮૨.૮૩	૩૩,૩૨,૧૮૦.૯૪

યરોતર ગ્રામોદ્યાર સહકારી મંડલ લિ., વલ્લભ વિધાનગર

તા.૩૧-૦૩-૨૦૨૩ ના રોજના સરવૈયાના ભાગરૂપ પરિશિષ્ટ નં. ૪ “મશીનરી ઈકવીપમેન્ટ”

			ગ્રોસ બ્લોક						
અનુ.	નામ	%	તા.૩૧-૩-૨૦૨૨ ની બાકી		વેચાણ યા ટ્રાન્સફર		તા.૩૧-૩-૨૦૨૩ ની બાકી		
			રૂ.	પૈસા	રૂ.	પૈસા	રૂ.	પૈસા	
૧	૨		૩		૪		૫		
			૬ (૩+ ૪ - ૫)						
	સરવાળો પાછળથી લાવ્યા.		૧,૩૩,૯૨,૧૩૨.૭૭		૪,૫૬,૪૬૯.૦૪		૧,૭૧,૯૩૮.૦૪		૧,૩૬,૭૬,૬૬૩.૭૭
	ઓફિસ ઈકવીપમેન્ટ અને ડેડસ્ટોક :								
૧૬	ઓફિસ ઈકવીપમેન્ટ, ગોંડલ	૧૦	૪૧,૧૪૨.૬૨		૮૨,૨૮૦.૦૦		-	૧,૨૪,૦૪૨.૬૨	
૧૭	ઓફિસ ઈકવીપમેન્ટ, સિધ્ધપુર	૧૦	૨,૦૭૩.૪૭		-		-	૨,૦૭૩.૪૭	
૧૮	ઓફિસ ઈકવીપમેન્ટ, કલોલ	૧૦	૧,૧૬,૧૩૪.૮૩		-		-	૧,૧૬,૧૩૪.૮૩	
૧૯	ઓફિસ ઈકવીપમેન્ટ, વિધાનગર	૧૦	૬,૯૭,૭૯૭.૦૩		-		-	૬,૯૭,૭૯૭.૦૩	
૨૦	ઓફિસ ડેડસ્ટોક, ગોંડલ	૧૦	૫૭૦.૪૭		૬૯,૭૦૦.૦૦		-	૭૦,૨૭૦.૪૭	
૨૧	ઓફિસ ડેડસ્ટોક, કલોલ	૧૦	૬૫,૨૯૬.૯૧		-		-	૬૫,૨૯૬.૯૧	
૨૨	કેન્ટીન ડેડસ્ટોક, કલોલ	૧૦	૬૧૦.૦૦		-		-	૬૧૦.૦૦	
૨૩	ઓફિસ ડેડસ્ટોક, વિધાનગર	૧૦	૧,૪૬,૭૮૭.૮૦		-		-	૧,૪૬,૭૮૭.૮૦	
૨૪	ઓફિસ ડેડસ્ટોક, સિધ્ધપુર	૧૦	૧,૩૩૦.૦૦		-		-	૧,૩૩૦.૦૦	
૨૫	ઓફિસ ડેડસ્ટોક, પેટ્રોલ પંપ, વિધાનગર	૧૦	૧,૫૪,૨૯૬.૫૭		-		-	૧,૫૪,૨૯૬.૫૭	
૨૬	રબર ફેક્ટરી, વિધાનગર	૧૦	૧,૧૦૬.૭૫		-		-	૧,૧૦૬.૭૫	
૨૭	વોટર વર્કસ ડેડસ્ટોક, વિધાનગર	૧૦	૩૬,૦૧૮.૦૦		-		-	૩૬,૦૧૮.૦૦	
૨૮	ઓફિસ ઈકવી. પેટ્રોલ પંપ	૧૦	૨,૧૨,૫૯૭.૬૨		-		-	૨,૧૨,૫૯૭.૬૨	
			૧૪,૭૫,૭૬૨.૨૭		૧,૫૨,૬૦૦.૦૦				૧૬,૨૮,૩૬૨.૨૭
	વાહનો :								
૨૯	હોન્ડા એક્ટીવા જીજે-૨૩ ડીઆર-૦૨૧૨(એચ.ઓ)	૧૫	-		૮૬,૬૪૦.૭૪		-	૮૬,૬૪૦.૭૪	
૩૦	ઈનોવા જીજે-૨૩ એ.એન.-૨૩૧૩	૧૫	૧૪,૧૫,૪૮૫.૦૦		-		-	૧૪,૧૫,૪૮૫.૦૦	
૩૧	બાઈક ડ્રીમયુગા જીજે-૧૮ સીજે-૪૩૦૪(કલોલ)	૧૫	૬૧,૯૦૦.૦૦		-		-	૬૧,૯૦૦.૦૦	
૩૨	ટીયાગો જીજે-૨૩ બીએલ-૦૦૦૬	૧૫	૫,૫૩,૦૧૦.૦૦		-		-	૫,૫૩,૦૧૦.૦૦	
			૨૦,૩૦,૩૯૫.૦૦		૮૬,૬૪૦.૭૪				૨૧,૧૭,૦૩૫.૭૪
	કમ્પ્યુટર સીસ્ટમ / પ્રિન્ટર								
૩૩	કમ્પ્યુટર સીસ્ટમ, પેટ્રોલ પંપ	૪૦	૮૦,૬૩૪.૭૫		-		-	૮૦,૬૩૪.૭૫	
૩૪	કમ્પ્યુટર સીસ્ટમ, હેડ ઓફિસ	૪૦	૪,૪૦,૦૭૭.૬૫		-		-	૪,૪૦,૦૭૭.૬૫	
૩૫	કમ્પ્યુટર સીસ્ટમ, પી.સી.આઈ., કલોલ	૪૦	૮૦,૩૮૧.૫૨		-		-	૮૦,૩૮૧.૫૨	
			૬,૦૧,૦૯૩.૯૨						૬,૦૧,૦૯૩.૯૨
	સીસીટીવી કેમેરા સીસ્ટમ								
૩૬	સીસીટીવી કેમેરા સીસ્ટમ (બ્રાહ્મણવાડા)	૧૫	-		૭૮,૦૫૦.૦૦		-	૭૮,૦૫૦.૦૦	
૩૭	સીસીટીવી કેમેરા સીસ્ટમ (ગોંડલ)	૧૫	-		૧,૩૧,૮૫૭.૦૦		-	૧,૩૧,૮૫૭.૦૦	
૩૮	સીસીટીવી કેમેરા સીસ્ટમ (કલોલ)	૧૫	-		૧,૫૧,૮૫૦.૦૦		-	૧,૫૧,૮૫૦.૦૦	
					૩,૬૧,૮૫૭.૦૦				૩,૬૧,૮૫૭.૦૦
	રીન્યુઅલ એનર્જી ડિવાઈસ/ સોલાર સીસ્ટમ								
૩૯	સોલાર સીસ્ટમ, પેટ્રોલપંપ	૪૦	૩,૪૧,૨૮૮.૦૦		-		-	૩,૪૧,૨૮૮.૦૦	
			૩,૪૧,૨૮૮.૦૦						૩,૪૧,૨૮૮.૦૦
	કુલ સરવાળો રૂં.....		૧,૭૮,૪૦,૬૭૧.૯૬		૧૦,૫૭,૫૬૬.૭૮		૧,૭૧,૯૩૮.૦૪		૧,૮૭,૨૬,૩૦૦.૭૦

યરોતર ગ્રામોદ્યાર સહકારી મંડલ લિ., વલ્લભ વિદ્યાનગર

તા.૩૧-૦૩-૨૦૨૩ ના રોજના સરવૈયાના ભાગરૂપ પરિશિષ્ટ નં. ૪ “મશીનરી ઈક્વીપમેન્ટ”

અનુ.	ઘસારો				નેટ બ્લોક	
	તા.૩૧-૩-૨૦૨૨ નો કુલ ઘસારો રૂ. પૈસા	વર્ષ દરમ્યાન વધારો રૂ. પૈસા	વેચાણ યા ટ્રાન્સફર રૂ. પૈસા	કુલ ઘસારો રૂ. પૈસા	તા.૩૧-૩-૨૦૨૩ ની બાકી રૂ. પૈસા	
૭	૮	૯	૧૦	૧૧ (૮+૯-૧૦)	૧૨ (૬-૧૧)	
	૯૮,૨૦,૭૯૯.૮૦	૫,૨૩,૬૮૩.૦૩	-	૧,૦૩,૪૪,૪૮૨.૮૩	૩૩,૩૨,૧૮૦.૯૪	
૧૬	૨૦,૭૮૯.૯૨	૧૦,૩૨૫.૨૭	-	૩૧,૧૧૫.૧૯	૯૨,૯૨૭.૪૩	
૧૭	૨,૦૭૨.૩૩	૦.૧૧	-	૨,૦૭૨.૪૪	૧.૦૩	
૧૮	૫૧,૨૧૧.૦૦	૬,૪૯૨.૩૯	-	૫૭,૭૦૩.૩૯	૫૮,૪૩૧.૫૪	
૧૯	૪,૯૨,૮૭૪.૮૯	૨૦,૪૯૨.૨૧	-	૫,૧૩,૩૬૭.૧૦	૧,૮૪,૪૨૯.૯૩	
૨૦	૫૬૬.૨૭	૬,૯૭૦.૪૨	-	૭,૫૩૬.૬૯	૬૨,૭૩૩.૭૮	
૨૧	૪૨,૫૯૪.૭૮	૨,૨૭૦.૨૧	-	૪૪,૮૬૪.૯૯	૨૦,૪૩૧.૯૨	
૨૨	૬૦૭.૮૨	૦.૨૨	-	૬૦૮.૦૪	૧.૯૬	
૨૩	૧,૦૭,૫૬૩.૩૫	૩,૯૨૨.૪૫	-	૧,૧૧,૪૮૫.૮૦	૩૫,૩૦૨.૧૦	
૨૪	૧,૩૧૩.૦૦	૧.૭૦	-	૧,૩૧૪.૭૦	૧૫.૩૦	
૨૫	૯૩,૮૮૦.૯૧	૬,૦૪૧.૫૭	-	૯૯,૯૨૨.૪૮	૫૪,૩૭૪.૦૮	
૨૬	૧,૦૯૫.૦૦	૧.૧૭	-	૧,૦૯૬.૧૭	૧૦.૫૮	
૨૭	૨૪,૮૮૧.૦૦	૧,૧૧૩.૭૦	-	૨૫,૯૯૪.૭૦	૧૦,૦૨૩.૩૦	
૨૮	૧,૦૬,૪૭૭.૨૭	૧૦,૬૧૨.૦૩	-	૧,૧૭,૦૮૯.૩૦	૯૫,૫૦૮.૩૨	
	૯,૪૫,૯૨૭.૫૪	૬૮,૨૪૩.૪૫	-	૧૦,૧૪,૧૭૦.૯૯	૬,૧૪,૧૯૧.૨૭	
૨૯		૬,૪૯૮.૦૫	-	૬,૪૯૮.૦૫	૮૦,૧૪૨.૬૯	
૩૦	૯,૯૫,૭૪૬.૦૦	૬૨,૯૬૦.૮૫	-	૧૦,૫૮,૭૦૬.૮૫	૩,૫૬,૭૭૮.૧૫	
૩૧	૪૩,૫૪૪.૦૦	૨,૭૫૩.૪૦	-	૪૬,૨૯૭.૪૦	૧૫,૬૦૨.૬૦	
૩૨	૩,૨૬,૦૪૦.૦૦	૩૪,૦૪૫.૫૦	-	૩,૬૦,૦૮૫.૫૦	૧,૯૨,૯૨૪.૫૦	
	૧૩,૬૫,૩૩૦.૦૦	૧,૦૬,૨૫૭.૮૦	-	૧૪,૭૧,૫૮૭.૮૦	૬,૪૫,૪૪૭.૯૪	
૩૩	૭૭,૮૯૪.૦૦	૧,૦૯૬.૩૦	-	૭૮,૯૯૦.૩૦	૧,૬૪૪.૪૫	
૩૪	૪,૧૦,૦૮૩.૩૭	૧૧,૯૯૭.૭૧	-	૪,૨૨,૦૮૧.૦૮	૧૭,૯૯૬.૫૭	
૩૫	૬૬,૦૬૨.૪૪	૫,૭૨૭.૬૩	-	૭૧,૭૯૦.૦૭	૮,૫૯૧.૪૫	
	૫,૫૪,૦૩૯.૮૧	૧૮,૮૨૧.૬૪	-	૫,૭૨,૮૬૧.૪૫	૨૮,૨૩૨.૪૭	
૩૬	-	૫,૮૫૩.૭૫	-	૫,૮૫૩.૭૫	૭૨,૧૯૬.૨૫	
૩૭	-	૯,૮૯૬.૭૭	-	૯,૮૯૬.૭૭	૧,૨૨,૦૬૦.૨૩	
૩૮	-	૧૧,૩૮૮.૭૫	-	૧૧,૩૮૮.૭૫	૧,૪૦,૪૬૧.૨૫	
	-	૨૭,૧૩૯.૨૭	-	૨૭,૧૩૯.૨૭	૩,૩૪,૭૧૭.૭૩	
૩૯	૨,૪૨,૯૯૭.૦૦	૩૯,૩૧૬.૪૦	-	૨,૮૨,૩૧૩.૪૦	૫૮,૯૭૪.૬૦	
	૨,૪૨,૯૯૭.૦૦	૩૯,૩૧૬.૪૦	-	૨,૮૨,૩૧૩.૪૦	૫૮,૯૭૪.૬૦	
	૧,૨૯,૨૯,૦૯૪.૧૫	૭,૮૩,૪૬૧.૫૯	-	૧,૩૭,૧૨,૫૫૫.૭૪	૫૦,૧૩,૭૪૪.૯૫	

યરોતર ગ્રામોદ્યાર સહકારી મંડલ લિ., વલ્લભ વિદ્યાનગર

તા.૩૧-૦૩-૨૦૨૩ ના રોજના સરવૈયાના ભાગરૂપ પરિશિષ્ટ ૫ (અ) અને (બ) “સિક્યોરીટી અર્નેષ્ટ મની ડિપોઝીટ અને રોકાણો”

તા.૩૧-૦૩-૨૦૨૩ રૂ.	વિગત	તા.૩૧-૦૩-૨૦૨૩ રૂ.
	(અ) રોકાણો :	
૫૦,૦૦,૦૦૦.૦૦	એફ.ડી. / ઓ.ડી. નં.૦૦૮૫૧૦૦૦૭૪૫૧, ICICI Bank	૫૦,૦૦,૦૦૦.૦૦
૫,૦૦,૦૦૦.૦૦	એફ.ડી. / ઓ.ડી. નં.૦૦૮૫૧૦૦૦૭૮૭૧, ICICI Bank Against OD Kalol CA	૫,૦૦,૦૦૦.૦૦
-	એફ.ડી. નં.૦૦૮૫૧૩૦૨૪૦૭૧, ICICI Bank VVN	૧,૫૯,૮૦૫.૦૦
-	એફ.ડી. નં.૦૦૮૫૧૦૦૦૮૭૭૪, ICICI Bank VVN	૨,૩૨,૩૮૫.૦૦
૧૩,૪૨૦.૦૦	ગુજરાત સ્ટેટ ફર્ટીલાઈઝર ડ્યું. લી., ના ડીબેન્ચર	૧૩,૪૨૦.૦૦
૫,૦૦૦.૦૦	ગુજરાત સ્ટેટ કો. ઓ. બેંક લી., નો રૂ.૫,૦૦૦/- નો એક શેર	૫,૦૦૦.૦૦
૬૮,૦૦૦.૦૦	ધી ખેડા જીલ્લા મ. સહકારી બેંક લી., ન.ડીયાદના રૂ. ૨૫/- નો એક એવા ૨૭૨૦ શેર	૬૮,૦૦૦.૦૦
૧૦૦.૦૦	વી.વી.સી.સી. બેંક, વિદ્યાનગર શેર નંગ-૧	૧૦૦.૦૦
૫૫,૮૬,૫૨૦.૦૦	કુલ સરવાળો રૂ.....	૫૯,૭૮,૭૧૦.૦૦
	(બ) સિક્યોરીટી અર્નેષ્ટ મની ડિપોઝીટ :	
૧,૮૭૦.૦૦	ગુજરાત વિદ્યુત બોર્ડ, ગોંડલ (એનર્જી ડિપોઝીટ)	૧,૮૭૦.૦૦
૧,૪૨,૨૬૮.૦૦	ગુજરાત વિદ્યુત બોર્ડ, કલોલ (એનર્જી ડિપોઝીટ)	૧,૪૨,૨૬૮.૦૦
૮૮,૭૨૫.૦૦	ગુજરાત વિદ્યુત બોર્ડ, સિધ્ધપુર (એનર્જી ડિપોઝીટ)	૮૮,૭૨૫.૦૦
૩,૧૬,૮૫૨.૦૦	એફ.ડી. અગેઈન્સ્ટ SD પીબીજી નં.૦૦૮૫૧૦૦૦૭૭૦૮, Kalol	૩,૧૬,૮૫૨.૦૦
૮૨,૩૫૭.૦૦	એફ.ડી. અગેઈન્સ્ટ SD પીબીજી નં.૩૮૦૨૪૭૧૦૧૫૦, SBI, UGVCL	-
૮૦,૮૦૬.૦૦	એફ.ડી. અગેઈન્સ્ટ SD પીબીજી નં.૩૭૮૧૬૫૮૨૮૦૪, SBI, UGVCL	-
૫૧,૫૮૬.૦૦	એફ.ડી. અગેઈન્સ્ટ SD પીબીજી નં.૩૮૨૬૧૬૬૨૮૧૮, SBI, UGVCL	૫૧,૫૮૬.૦૦
૭૯,૫૩૬.૦૦	એફ.ડી. અગેઈન્સ્ટ SD પીબીજી નં.૩૮૬૪૭૨૮૪૧૦૧, Kalol	૭૯,૫૩૬.૦૦
૬૨,૨૩૨.૦૦	એફ.ડી. અગેઈન્સ્ટ SD પીબીજી નં.૩૮૦૪૩૧૮૦૫૧૫, Kalol	૬૨,૨૩૨.૦૦
૬૦,૭૮૧.૦૦	એફ.ડી. અગેઈન્સ્ટ SD પીબીજી નં.૩૮૫૩૦૪૨૫૫૦૨, SBI, Kalol	૬૦,૭૮૧.૦૦
૧૫,૦૦,૦૦૦.૦૦	એફ.ડી. અગેઈન્સ્ટ માર્જન મની ઓફ ઈ.ડી. એફ. એસ. સ્કીમ, એફ.ડી. નં. ૩૪૬૫૭૪૭૨૨૫૮ SBI	૧૫,૦૦,૦૦૦.૦૦
૭૨,૫૫૮.૦૦	એફ.ડી. અગેઈન્સ્ટ SD એફ.ડી. નં.૦૦૮૫૧૦૦૦૭૨૫૪, Kalol	૭૨,૫૫૮.૦૦
-	એફ.ડી. અગેઈન્સ્ટ SD એફ.ડી. નં.૦૦૮૫૧૦૦૦૮૦૭૭, Kalol	૧,૫૪,૦૮૭.૦૦
૧૦,૦૦૦.૦૦	દેના બેંક આણંદ (ગુ. વિ. બોર્ડના કોન્ટ્રાક્ટ અંગે)	૧૦,૦૦૦.૦૦
૩,૦૦૦.૦૦	ગોંડલ નગરપાલિકા ડિપોઝીટ	૩,૦૦૦.૦૦
૧૮,૮૮૫.૦૦	નોટીફાઈડ એરીયા ઓફિસ ડિપોઝીટ	૧૮,૮૮૫.૦૦
૩૧,૭૮૭.૦૦	સ્ટેટ બેંક ઓફ ઈન્ડિયા, વિઠ્ઠલ ઉદ્યોગનગર (લોકર ડિપોઝીટ)	૩૩,૩૪૦.૦૦
૩,૦૦૦.૦૦	પોસ્ટ એન્ડ ટેલીગ્રામ ડિપાર્ટમેન્ટ, પી.સી.એફ., વ.વિદ્યાનગર(કનેક્શન ડિપોઝીટ-૨૩૦૦૮૨)	૩,૦૦૦.૦૦
૫૦૦.૦૦	પોસ્ટ એન્ડ ટેલીગ્રામ ડિપાર્ટમેન્ટ, ચ.ગ્રા.સ.મં.લિ. વ.વિદ્યાનગર(કનેક્શન ડિપોઝીટ-૨૩૦૫૬૧)	૫૦૦.૦૦
૫૦૦.૦૦	પોસ્ટ એન્ડ ટેલીગ્રામ ડિપાર્ટમેન્ટ, વોટર વર્ક્સ (કનેક્શન ડિપોઝીટ-૨૩૩૫૬૨)	૫૦૦.૦૦
૧,૦૦૦.૦૦	પોસ્ટ એન્ડ ટેલીગ્રામ ડિપાર્ટમેન્ટ, સિધ્ધપુર ટેલીફોન (કનેક્શન ડિપોઝીટ-૨૮૨૨૮૮)	૧,૦૦૦.૦૦
૪,૮૮૮.૦૦	એસ.ડી. અગેઈન્સ્ટ ફોન નં. ૨૮૭૧૦૭ બી. એસ. એન. એલ. ઓફિસ	૪,૮૮૮.૦૦
૫૦૦.૦૦	પોસ્ટ એન્ડ ટેલીગ્રામ ડિપાર્ટમેન્ટ, વે - બ્રીજ - ૨૨૮૩૪૧	૫૦૦.૦૦
૭,૪૦૮.૦૦	સિક્યોરીટી ડિપોઝીટ એમ.જી.વી.સી.એલ. (ફલાયએશ બ્રીક્સ)	૭,૪૦૮.૦૦
૨૫,૫૦૦.૦૦	ગુજરાત વિદ્યુત બોર્ડ (સિક્યોરીટી ડિપોઝીટ, વોટર વર્ક્સ ડિપાર્ટમેન્ટ)	૨૫,૫૦૦.૦૦
૮૧૭.૦૦	સિક્યોરીટી ડિપોઝીટ એમ.જી.વી.સી.એલ. (વે - બ્રીજ)	૮૧૭.૦૦
૧,૨૮,૭૭૯.૦૦	સિક્યોરીટી ડિપોઝીટ એમ.જી.વી.સી.એલ. (એસ.બી.આઈ. બીલ્ડીંગ)	૧,૨૮,૭૭૯.૦૦
૭,૦૫૩.૦૦	એમ.જી.વી.સી.એલ. (પેટ્રોલ પંપ, વીજ કનેક્શન ડિપોઝીટ)	૭,૦૫૩.૦૦
૧,૦૦૦.૦૦	હિન્દુસ્તાન પેટ્રોલિયમ લિમિટેડ, (સિક્યોરીટી ડિપોઝીટ)	૧,૦૦૦.૦૦
૨૭,૮૪,૫૮૯.૦૦	કુલ સરવાળો રૂ.....	૨૭,૭૭,૦૮૬.૦૦

યરોતર ગ્રામોદ્યાર સહકારી મંડલ લિ., વલ્લભ વિદ્યાનગર

તા.૩૧-૦૩-૨૦૨૩ ના રોજના સરવૈયાના ભાગરૂપ પરિશિષ્ટ નં. ૬ (અ) અને (બ) “દેણદારો તથા સિલક”

તા.૩૧-૦૩-૨૦૨૨ રૂ. પૈસા	વિગત	તા.૩૧-૦૩-૨૦૨૩ રૂ. પૈસા
	પરિશિષ્ટ નંબર : ૬ (અ) “દેણદારો”	
	(૧) દેણદારો	
૬૬,૭૩,૨૧૭.૮૨	(૧) માલસામાન વેચાણના	૮૮,૪૫,૬૨૭.૩૫
૮,૮૪,૮૫૮.૬૫	(૨) વસુલ નહિ આવેલ પાણી ચાર્જ	૮,૮૪,૮૫૮.૬૫
૧,૬૪,૩૫૫.૦૦	(૩) વસુલ નહિ આવેલ મકાન ભાડુ	૨,૧૭,૧૧૫.૦૦
૪૦,૮૧૭.૮૮	(૪) મળવા પાત્ર વ્યાજ (ફીક્સ ડિપોઝીટ)	૫૧,૮૩૧.૬૮
	(૨) એડવાન્સીઝ	
૧,૭૭,૫૮,૧૬૨.૧૫	(૧) ખરીદ પેટે તથા કામ પેટે	૧,૫૧,૦૬,૭૮૮.૬૨
૨૮,૧૦,૧૬૨.૫૬	(૨) ઈતર	૨૧,૭૭,૧૬૫.૮૧
૪,૭૫,૧૧૬.૮૪	(૩) એડવાન્સ આવકવેરો	-
૪૩,૨૭૫.૨૦	(૪) પ્રિયા એડવર્ટઈઝીંગ, આણંદ	૫૨,૬૦૬.૦૦
૧૦૦.૦૦	(૫) કેશ લેજર GST (Late fee)	૧૦૦.૦૦
૨૨,૫૦૦.૦૦	(૬) ટેક્ષ પેએબલ RCM	૪,૦૫૦.૦૦
૧૨,૬૬,૪૬૦.૨૩	(૭) એડવાન્સ ઈન્કમ ટેક્ષ - FY ૨૧-૨૨ AY ૨૨-૨૩	-
-	(૮) એડવાન્સ ઈન્કમ ટેક્ષ - FY ૨૨-૨૩ AY ૨૩-૨૪	૧૬,૪૬,૮૨૫.૧૪
૮,૬૨,૨૭૫.૦૦	(૯) સ્ટાફ લોન	૭,૨૦,૪૮૦.૦૦
	(૩) ડિપોઝીટ : (એસેટ્સ)	
૮,૨૭૫.૦૦	ડિપોઝીટ (એસેટ્સ), ભોજપરા, (હંગામી અને કાયમી વીજ કનેક્શન ડિપોઝીટ)	૮,૨૭૫.૦૦
૩,૧૧,૨૦,૬૭૬.૬૪	કુલ સરવાળો	૩,૦૮,૨૫,૮૪૩.૨૫
	પરિશિષ્ટ નંબર : ૬ (બ) “સિલક”	
	(૧) બેંકોમાં :	
(૮૫,૬૮૪.૮૮)	(૧) આઈ.સી.આઈ.સી.આઈ. બેંક - પી.સી.આઈ. કલોલ, ચાલુ ખાતું	(૧૪,૧૦૦.૧૮)
૪,૦૨,૮૫૨.૨૬	(૨) આઈ.સી.આઈ.સી.આઈ. બેંક - (એચ.ઓ.) વિદ્યાનગર	૩૧,૫૮૬.૨૬
૬૮,૦૩,૫૪૨.૩૪	(૩) આઈ.સી.આઈ.સી.આઈ. બેંક - (એચ.ઓ.) વિદ્યાનગર ચાલુ ખાતું	૮૮,૩૬,૦૪૬.૩૩
૪૨,૨૫૧.૭૫	(૪) આઈ.સી.આઈ.સી.આઈ. બેંક - ગ્રામોદ્યાર પ્રેસ ચાલુ ખાતું	-
૮૧,૧૦૦.૮૫	(૫) ખેડ જીલ્લા મધ્યસ્થ સહકારી બેંક લી. - વિદ્યાનગર ચાલુ ખાતું	૮૬,૮૮૪.૮૫
૨,૮૮,૭૭૫.૪૮	(૬) સ્ટેટ બેંક ઓફ ઈન્ડીયા - વિઠ્ઠલ ઉદ્યોગનગર (ચ.ગ્રા.સ.મંડળ લી.)	૨૮,૩૫,૬૭૮.૮૭
૭૬,૫૨,૮૩૭.૮૦	કુલ સરવાળો	૧,૧૮,૭૬,૧૦૬.૩૩
	(૨) રોકડ હાથ ઉપર :	
૫૭,૩૨૭.૪૬	(૧) મુખ્ય ઓફિસ, વિદ્યાનગર	૫૫,૮૬૧.૪૬
૧૦,૮૭૦.૫૦	(૨) સી.જી.એસ.એમ. લિમિટેડ, ભોજપરા, ગોંડલ	૪,૫૦૦.૫૦
૮,૮૮૮.૦૦	(૩) પી. સી. આઈ., કલોલ	૨,૪૦૪.૦૦
૨,૮૮,૪૬૮.૮૩	(૪) ગ્રામોદ્યાર પેટ્રોલ પંપ, વિદ્યાનગર	૨,૩૩,૧૭૧.૮૭
૩,૭૭,૬૫૬.૮૮	કુલ સરવાળો	૨,૮૫,૮૩૭.૮૩
૩,૮૧,૫૧,૧૭૧.૪૩	કુલ સરવાળો રૂ.	૪,૩૦,૬૯,૮૮૩.૪૧

ચરોતર ચામોદધાર સહકારી મંડળ લિ., વલ્લભ વિદ્યાનગર

તા.૩૧-૦૩-૨૦૨૩ ના રોજ પુરા થતા વર્ષનું ઉત્પાદન તથા વેચાણ ખર્ચનું પરિશિષ્ટ નં. ૭

૨૦૨૧-૨૨			૨૦૨૨-૨૩			
તા.૩૧-૦૩-૨૦૨૨ નું વેચાણ રૂ. પૈસા	નેટ ઉત્પાદન તથા ખરીદી ખર્ચ રૂ. પૈસા	ચોખ્ખો નફો (+) અથવા ખાધ (-) રૂ. પૈસા	યુનિટનું નામ	તા.૩૧-૦૩-૨૦૨૩ નું વેચાણ રૂ. પૈસા	નેટ ઉત્પાદન તથા ખરીદી ખર્ચ રૂ. પૈસા	ચોખ્ખો નફો (+) અથવા ખાધ (-) રૂ. પૈસા
૧	૨	૩ (૧-૨)		૧	૨	૩ (૧-૨)
- ૨૨,૨૩,૦૬,૮૬૮.૧૮	- ૨૧,૬૭,૬૭,૪૬૬.૮૮	- ૫૫,૩૮,૫૦૧.૩૦	પ્રિસ્ટ્રેસ કોકીટ ફેક્ટરી, વ.વિ.નગર	- ૩૨,૭૩,૩૧,૬૦૧.૩૭	- ૩૧,૮૭,૮૮,૨૧૦.૬૨	- ૮૫,૪૨,૩૮૦.૭૫
૯૨,૦૬,૬૪૩.૫૦	૧,૦૨,૮૦,૬૮૮.૦૭	(૧૦,૭૪,૦૫૪.૫૭)	પેટ્રોલ પંપ, વ. વિ. નગર	૨,૨૦,૭૪,૪૮૩.૧૪	૨,૦૬,૨૮,૭૦૭.૭૪	૧૪,૪૫,૭૭૫.૪૦
			કુલ સરવાળો રૂ.....			૯૮,૮૮,૧૬૬.૧૫
૨૩,૧૫,૧૩,૬૧૧.૬૮	૨૨,૭૦,૪૮,૧૬૪.૮૫	૪૪,૬૫,૪૪૬.૭૩		૩૪,૯૪,૦૬,૦૮૪.૫૧	૩૩,૯૪,૧૭,૯૧૮.૩૬	૯૮,૮૮,૧૬૬.૧૫

ચરોતર આમોઘ્યાર સહકારી મંડળ લિ., વલ્લભ વિદ્યાનગર

તા. ૩૧-૦૩-૨૦૨૩ ના રોજ પુરા થતા વર્ષનું ઉત્પાદન તથા ખરીદ બચતનું પરિશિષ્ટ નં. ૮

૨૦૨૧-૨૨			૨૦૨૨-૨૩					
મુલતો જથ્થો ૦૧-૦૪-૨૧ રૂ. પેસા	ગ્રોસ ઉત્પાદન તથા ખરીદી ખર્ચા રૂ. પેસા	તા. ૩૧-૩-૨૨ નો બંધ સ્ટોક રૂ. પેસા	નેટ ઉત્પાદન તથા ખરીદી ખર્ચ રૂ. પેસા	યુનિટનું નામ	મુલતો જથ્થો ૦૧-૦૪-૨૨ રૂ. પેસા	ગ્રોસ ઉત્પાદન તથા ખરીદી ખર્ચા રૂ. પેસા	તા. ૩૧-૩-૨૩ નો બંધ સ્ટોક રૂ. પેસા	નેટ ઉત્પાદન તથા ખરીદી ખર્ચ રૂ. પેસા
૧	૨	૩	૪ (૧+૨-૩)		૧	૨	૩	૪ (૧+૨-૩)
૭,૭૯૧.૦૦	-	૭,૭૯૧.૦૦	-	પ્રિસ્ટ્રેસ કોકીટ ફેક્ટરી, વ.વિ. નગર	૭,૭૯૧.૦૦	-	૭,૭૯૧.૦૦	-
૧૯,૩૨,૧૨૩.૦૦	૨૧,૬૧,૨૪,૦૬૬.૮૮	૧૨,૮૮,૭૨૩.૦૦	૨૧,૬૭,૬૭,૪૬૬.૮૮	પેટ્રોલ પંપ, વ. વિ. નગર	૧૨,૮૮,૭૨૩.૦૦	૩૧,૮૮,૦૮,૪૫૧.૬૨	૨૩,૦૭,૮૬૪.૦૦	૩૧,૮૭,૮૮,૨૧૦.૬૨
૨૧,૨૩,૨૭૨.૫૪	૧,૦૨,૬૫,૬૮૬.૭૨	૨૧,૦૮,૨૬૧.૧૯	૧,૦૨,૮૦,૬૮૮.૦૭	પ્રિસ્ટ્રેસ કોકીટ ઈન્ડ., કલોલ	૨૧,૦૮,૨૬૧.૧૯	૨,૦૭,૭૪,૦૧૦.૪૯	૨૨,૧૩,૫૬૩.૯૪	૨,૦૬,૨૮,૭૦૭.૭૪
૪૦,૬૩,૧૮૬.૫૪	૨૨,૬૩,૮૮,૭૫૩.૬૦	૩૪,૦૪,૭૭૫.૧૯	૨૨,૭૦,૪૮,૧૬૪.૮૫	કુલ સરવાળો રૂ.....	૩૪,૦૪,૭૭૫.૧૯	૩૪,૦૫,૮૨,૪૬૨.૧૧	૪૫,૬૯,૩૧૮.૯૪	૩૩,૮૪,૧૭,૯૧૮.૩૬

ચરોતર ગ્રામોદ્યાર સહકારી મંડલ લિ., વલ્લભ વિદ્યાનગર

તા.૩૧-૦૩-૨૦૨૩ ના રોજ પુરા થતા વર્ષનો ઉત્પાદન, ટ્રેડીંગ અને નફા તોટાનો હિસાબ

તા.૩૧-૦૩-૨૦૨૨ રૂ. પૈસા	જમા	તા.૩૧-૦૩-૨૦૨૩ રૂ. પૈસા
૨૩,૧૫,૧૩,૬૧૧.૬૮	વેચાણ : આ સાથેના પરિશિષ્ટ નંબર ૭ મુજબ	૩૪,૯૪,૦૬,૦૮૪.૫૧
૨૩,૧૫,૧૩,૬૧૧.૬૮	કુલ સરવાળો રૂ.....	૩૪,૯૪,૦૬,૦૮૪.૫૧
૪૪,૬૫,૪૪૬.૭૩	યુનિટનો ચોખ્ખો નફો ઉપરથી લાવ્યા....	૮૮,૮૮,૧૬૬.૧૫
૫૮૩.૦૦	ડીસ્કાઉન્ટ રીસીવ (મળેલ વળતર)	-
૧૦,૨૯૧.૦૦	ડિવિડન્ડ	૧૦,૭૫૮.૦૦
૫,૨૪,૧૬૦.૦૦	જાહેરાતના બોર્ડની આવક	૫,૫૨,૯૬૦.૦૦
૭૫,૦૫,૪૯૬.૦૦	મળેલ મકાન ભાડું	૭૫,૦૫,૪૯૬.૦૦
૧૭,૫૦,૮૭૦.૮૮	મળેલ વ્યાજ	૧૮,૦૬,૧૭૮.૬૮
૬૧,૫૨૦.૦૦	મળેલ વ્યાજ ઈન્કમેટેક્સ રીફન્ડ	૩૪,૨૭૩.૦૬
૬,૬૩,૪૦૦.૦૦	લીઝ ફી ફોર વેરહાઉસ	૧૩,૭૫,૫૮૨.૭૦
૪,૫૦,૦૦૦.૦૦	લીઝ ભાડા આવક	૪,૫૦,૦૦૦.૦૦
૪૭,૨૦૦.૦૦	લીવ અને લાયસન્સ ફી નારાયણ ટાયર્સ	૫૧,૬૫૦.૦૦
૨,૫૬૮.૦૦	પરચુરણ આવક	૫૩,૭૨૦.૦૦
૧૧,૬૮,૦૪૨.૦૦	સેલ્સ કમીશન	૧૪,૨૨,૪૭૯.૦૦
૧૯,૮૦૦.૦૦	વોટર ચાર્જ ઈન્કમ	૧૯,૮૦૦.૦૦
૧,૦૪,૫૮૦.૦૦	સ્ટાફ ક્વાર્ટર્સ ભાડું	૧,૦૨,૬૬૦.૦૦
૭,૦૬,૮૮૪.૦૦	વેરહાઉસ સ્ટોરેજ ચાર્જ	-
-	સન્ડ્રી બેલેન્સ રીટર્ન બેક / ઓફ	૫૬,૧૮૩.૭૦
-	બેનીફીશરી આવક	૮૧,૪૧૯.૦૩
૧,૭૪,૮૦,૮૫૧.૭૨	કુલ સરવાળો રૂ.....	૨,૩૫,૧૧,૩૩૬.૩૨

યરોતર ગ્રામોદ્ધાર સહકારી મંડલ લિ., વલ્લભ વિદ્યાનગર

તા.૩૧-૦૩-૨૦૨૩ ના રોજ પુરા થતા વર્ષનો ઉત્પાદન, ટ્રેડીંગ અને નફા તોટાનો હિસાબ

તા.૩૧-૦૩-૨૦૨૨ રૂ. પૈસા	ઉદાર	તા.૩૧-૦૩-૨૦૨૩ રૂ. પૈસા
૨૨,૭૦,૪૮,૧૬૪.૮૫ ૪૪,૬૫,૪૪૬.૭૩	ઉત્પાદન માલસામાન, ખરીદી ખર્ચ વિગેરે આ સાથેના પરિશિષ્ટ નં.૮ મુજબ કાયો નફો નીચે લઈ ગયા.	૩૩,૮૪,૧૭,૮૧૮.૩૬ ૮૮,૮૮,૧૬૬.૧૫
૨૩,૧૫,૧૩,૬૧૧.૬૮	કુલ સરવાળો રૂ.....	૩૪,૮૪,૦૬,૦૮૪.૫૧
૨,૧૩,૮૪૧.૦૦	બોનસ ખર્ચ	૨,૧૦,૭૧૨.૦૦
૧,૧૧,૩૧૨.૦૦	એપ્લોઈઝ લીન્કડ ઈન્વેસ્ટમેન્ટ ફંડ એડમીની ચાર્જ (એલ.આઈ.સી.)	૧,૩૮,૨૧૭.૦૦
૮,૨૬,૭૩૧.૦૦	ઈન્સેન્ટીવ સેલરી	૧૩,૬૮,૧૪૮.૦૦
૧,૨૬,૩૩૦.૦૦	લેબર વેલ્ફેર ખર્ચ અને એજ્યુકેશન હેલ્પ ખર્ચ	૧,૧૭,૬૪૩.૦૦
૨,૮૫,૬૮૩.૦૦	લીવ સેલરી એકસપેન્સ	૧,૩૩,૮૦૦.૦૦
૧૮,૦૮૧.૦૦	ગ્રેજ્યુઈટી ખર્ચ (એલ.આઈ.સી. ગ્રુપ ગ્રેજ્યુઈટી)	૨,૦૪,૭૬૬.૦૦
૨,૧૮,૩૭૮.૦૦	નવી પેન્શન યોજનામાં સંસ્થા ફાળો	૨,૧૧,૭૪૦.૦૦
૨૦,૩૧૬.૦૦	પ્રોવિડન્ડ ફંડ એડમીની. ચાર્જ	૨૧,૨૮૬.૦૦
૨,૬૨,૪૭૬.૦૦	પ્રોવિડન્ડ ફંડ સંસ્થા ફાળો	૨,૮૪,૦૪૧.૦૦
૪૭,૨૪,૩૭૦.૦૦	કર્મચારીઓનો પગાર	૫૧,૪૬,૪૨૨.૦૦
૩,૪૧,૬૭૧.૦૦	ગ્રુપ સુપર એન્્યુએશન સ્કીમ ખર્ચ	૩,૬૫,૦૮૮.૦૦
૬૬,૧૧૫.૦૦	યુનિફોર્મ ખર્ચ	૭૦,૩૮૮.૦૦
૫૫,૦૭૮.૦૦	પરચુરણ ખર્ચ	૪૫,૧૪૮.૫૮
૧,૪૬,૨૦૦.૧૬	જી.એસ.ટી. ખર્ચ	૧,૧૫,૫૭૫.૦૦
૨,૫૮,૩૮૨.૮૨	મોટરકાર નિભાવ ખર્ચ	૩,૮૪,૦૨૦.૭૮
૬૧,૫૩૧.૦૦	પ્રિન્ટીંગ / સ્ટેશનરી, જાહેરાત	૮૦,૫૫૪.૦૦
૮૨૫.૦૦	વાર્ષિક સાધારણ સભા ખર્ચ	૧૮,૩૩૪.૦૦
૨,૨૭,૫૦૦.૦૦	ઓડીટ ફી	૧,૮૬,૫૦૦.૦૦
૪,૭૦,૧૩૪.૦૦	શકમંદ લેણા ફંડ જોગવાઈ ખર્ચ	૫,૭૮,૫૭૮.૪૮
૫૮,૭૪૬.૮૨	બેંક કમિશન અને કસર વટાવ	૫૧,૫૨૨.૮૨
૬૨,૭૦૧.૬૨	કોમ્પ્યુટર રીપેરીંગ ખર્ચ	૮૧,૦૫૦.૪૬
૧૭,૫૦૦.૦૦	કન્સલ્ટેશન ચાર્જ	૧૮,૦૦૦.૦૦
૭,૨૮,૪૭૫.૮૫	મશીનરી ઈક્વીપમેન્ટનો ઘસારો	૭,૮૩,૪૬૧.૫૮
૧૭,૫૬,૭૧૬.૦૦	મકાનનો ઘસારો	૧૫,૮૩,૨૫૮.૪૨
૧,૪૮૮.૦૦	ડીઝીટલ સીગ્નેચર ખર્ચ	૮૫૦.૦૦
૮૩,૭૧૪.૮૪	મકાન મરામત	૧,૨૩,૫૮૮.૮૦
૧૨,૮૮૭.૦૦	મકાન ભાડુ ફર્નિચર ભાડુ	૧૨,૮૮૭.૦૦
૬,૮૧,૭૫૩.૦૦	આવકવેરા જોગવાઈ (ખર્ચ)	૧૧,૭૧,૫૨૦.૨૩
૫૬,૨૨૫.૦૦	વ્યાજ આપેલું	૫૦,૨૫૭.૦૦
૫૬,૨૨૪.૦૦	વિમા પ્રિમીયમ	૫૬,૩૮૬.૦૦
-	ઈન્ટરેસ્ટ ઓન લેટ પેમેન્ટ ઓફ ટેક્ષ	૧૮૭.૦૦
-	ઈન્ટરેસ્ટ ઓન સેલ્સ ટેક્ષ	૩૮૪.૦૦
૨,૦૦૦.૦૦	લેટ ફી ઓન ટી.ડી.એસ.	-
(૫૮૨.૩૨)	કસર એકાઉન્ટ	૬૫૧.૪૪
-	લેન્ડ રેવન્યુ ખર્ચ	૫,૪૮,૬૫૮.૦૦
૩,૨૮૧.૦૦	લવાજમ, લાયબ્રેરી ખર્ચ	૪,૭૫૭.૦૦
૩,૭૮,૩૨૮.૦૦	કાયદા ફી ખર્ચ	૧,૮૪,૮૬૫.૦૦
૮૩,૪૧૮.૧૧	વિજળી બીલ	૮૫,૨૪૪.૭૩
૧,૨૫,૩૮,૮૮૪.૦૦	કુલ સરવાળો રૂ.....	૧,૪૪,૭૦,૫૩૭.૪૫

ચરોતર ગ્રામોદ્યાર સહકારી મંડલ લિ., વલ્લભ વિદ્યાનગર

તા.૩૧-૦૩-૨૦૨૩ ના રોજ પુરા થતા વર્ષનો ઉત્પાદન, ટ્રેડીંગ અને નફા તોટાનો હિસાબ

તા.૩૧-૦૩-૨૦૨૨ રૂ. પૈસા	ઉદ્યાર	તા.૩૧-૦૩-૨૦૨૩ રૂ. પૈસા
૧,૨૫,૩૮,૮૮૪.૦૦	સરવાળો પાછળથી લાવ્યા	૧,૪૪,૭૦,૫૩૭.૪૫
૨,૮૦૫.૦૭	મશીનરી વેચાણનો નફો / નુકશાન	-
૭૩,૨૮૦.૦૦	નોટીફાઈડ એરીયા ટેક્ષ	૧,૨૮,૭૧૨.૦૦
૮૦,૪૧૭.૧૩	ઓફીસ ખર્ચ	૮૧,૫૨૩.૮૮
૯,૪૯૮.૦૦	પંચાયત વેરો	૧૦,૫૧૨.૦૦
-	પી.સી.એફ. વિદ્યાનગર બિલ્ડીંગ રીપેરીંગ ખર્ચ	૫,૫૭,૫૬૪.૦૦
૩,૭૧,૩૪૯.૭૨	પી.સી.આઈ. ગોંડલ બિલ્ડીંગ રીપેરીંગ ખર્ચ	૮,૪૦,૪૯૩.૦૦
૮,૧૫,૮૩૯.૦૦	પી.સી.આઈ. સિધ્ધપુર બિલ્ડીંગ રીપેરીંગ ખર્ચ	૨૪,૭૨,૪૯૧.૦૦
૨,૪૦૦.૦૦	વ્યવસાય વેરો	૨,૫૦૦.૦૦
૨૯,૫૪૦.૦૦	સેલ્સટેક્ષ ખર્ચ	૫,૬૭૦.૦૦
-	સેલ્સટેક્ષ પેનલ્ટી ખર્ચ	૧૩,૭૧૦.૦૦
૮૬,૨૩૫.૦૦	એસ.બી.આઈ. વિ.યુ.નગર રીનોવેશન ખર્ચ	૧,૭૨,૪૫૭.૦૦
૩૯,૦૦૨.૪૩	સોફ્ટવેર ખર્ચ	૩૭,૫૨૩.૬૫
૯૩,૧૦૨.૩૬	તાર / ટપાલ, ટેલીફોન (પોસ્ટેજ)	૮૮,૧૮૪.૦૩
-	રજીસ્ટ્રેશન એન્ડ ટેન્ડર ફી	૨૦,૦૦૦.૦૦
૨,૦૯,૯૦૦.૦૦	મુસાફરી ખર્ચ	૨,૨૫,૨૦૦.૦૦
૪,૪૧,૪૦૯.૪૪	વેરહાઉસ મેઈન્ટેનન્સ અને રેવન્યુ ખર્ચ	૧૦,૮૬,૪૭૭.૪૬
૧૩,૪૮૨.૦૦	વેબસાઈટ ખર્ચ	૧૩,૪૯૭.૦૦
૯,૬૧૫.૦૦	સન્ડ્રી બેલેન્સ રાઈટ ઓફ	-
૧,૪૮,૧૬,૮૫૯.૧૫		૨,૦૨,૨૭,૦૫૨.૫૮
૨૬,૬૪,૦૯૨.૫૭	ચોખ્ખો નફો સરવૈયે લીધો.....	૩૨,૮૪,૨૮૩.૭૪
૧,૭૪,૮૦,૯૫૧.૭૨	કુલ સરવાળો રૂ.....	૨,૩૫,૧૧,૩૩૬.૩૨

ચરોતર ગ્રામોદ્ધાર સહકારી મંડળ લિ., વલ્લભ વિદ્યાનગર

સને. ૨૦૨૨-૨૦૨૩ ના નફાતોટાના હિસાબ મુજબ રૂાં.૩૨,૮૪,૨૮૩.૭૪ પૈસા ચોખ્ખો નફો થયો છે. જેની વહેંચણી નીચે પ્રમાણે કરવા વ્યવસ્થાપક સમિતિ આપને ભલામણ કરે છે.

૧	રીઝર્વ ફંડ ખાતે લઈ જવા પેટા નિયમ ૪૫/૧ મુજબ ૮૫% પ્રમાણે..	૨૭,૮૧,૬૪૧.૧૮
૨	સભાસદોને વાર્ષિક ૧૫ % લેખે ડિવિડન્ડ આપવા પેટાનિયમ ૪૫/૨ પ્રમાણે.	૧,૫૨,૮૫૦.૦૦
૩	સહકારી કાયદાની રુએ શિક્ષણ ફંડમાં ફાળો પેટા નિયમ ૪૫/૩ મુજબ ૨.૫% પ્રમાણે. ઉપરની ૧ થી ૩ રકમોની કપાત થયા પછી રૂાં.૨,૫૭,૬૮૫.૪૭ રહે છે. જેની ફાળવણી નીચે મુજબ કરેલી છે.	૮૨,૧૦૭.૦૮
૪	ધર્માદા ફંડ પેટા નિયમ ૪૫/૩ મુજબ ૮૦% પ્રમાણે.....	૨,૦૬,૧૪૮.૩૭
૫	ચારૂતર વિદ્યામંડળને ૧૦% પ્રમાણે પેટાનિયમ ૪૫/૩ પ્રમાણે.....	૨૫,૭૬૮.૫૫
૬	સરદાર પટેલ મેમોરિયલ ટ્રસ્ટને ૧૦% પ્રમાણે પેટા નિયમ ૪૫/૩ પ્રમાણે...	૨૫,૭૬૮.૫૫
	કુલ સરવાળો રૂાં.....	૩૨,૮૪,૨૮૩.૭૪

વલ્લભ વિદ્યાનગર
તા. ૧૯-૦૮-૨૦૨૩

વ્યવસ્થાપક સમિતિની આજ્ઞાથી
શ્રી જુગ્નેશ વી. પટેલ
માનદ્ મંત્રી

ચરોતર ગ્રામોદ્ધાર સહકારી મંડળ લિ., વલ્લભ વિદ્યાનગર

મંડળના છેલ્લા પાંચ વર્ષ દરમ્યાનની પ્રગતિ દર્શાવતા તા.૩૧-૦૩-૨૦૨૩ના રોજના તુલનાત્મક આંકડા (પૂર્ણાંકમાં)

અ.નં.	વિગત	૨૦૧૮-૨૦૧૯	૨૦૧૯-૨૦૨૦	૨૦૨૦-૨૦૨૧	૨૦૨૧-૨૦૨૨	૨૦૨૨-૨૦૨૩
૧	સભાસદ સંખ્યા	૫,૬૦૪	૫,૬૦૩	૫,૬૦૦	૫,૬૧૨	૫,૬૧૧
૨	વસુલ આવેલ શેર ભંડોળ	૧૦,૧૯,૦૦૦	૧૦,૧૯,૦૦૦	૧૦,૧૯,૦૦૦	૧૦,૧૯,૦૦૦	૧૦,૧૯,૦૦૦
૩	રીઝર્વ ફંડ	૩,૩૨,૮૩,૭૬૯	૩,૬૬,૭૫,૪૭૦	૩,૯૧,૧૬,૩૬૭	૪,૦૮,૫૭,૯૮૫	૪,૩૨,૨૮,૦૨૪
૪	ઈતર ફંડો	૨,૨૩,૪૫,૫૦૦	૨,૩૦,૯૬,૭૫૧	૨,૩૫,૮૯,૪૮૩	૨,૪૧,૨૯,૮૬૭	૨,૪૮,૫૩,૫૭૬
૫	થાપણો વ્યાજુકી	૨,૪૧,૦૦૦	૧,૩૨,૦૦૦	-	-	-
૬	કામકાજનું ભંડોળ	૮,૩૩,૦૮,૩૨૦	૭,૯૨,૪૫,૩૦૫	૭,૨૦,૧૧,૪૫૯	૭,૭૫,૩૧,૨૩૦	૮,૧૫,૩૬,૦૭૫
૭	કાર્યો નફો	૭૬,૭૯,૦૪૮	૪૬,૭૧,૬૦૮	૨૦,૦૭,૩૮૬	૪૪,૬૫,૪૪૬	૯૯,૮૮,૧૬૬
૮	ચોખ્ખો નફો	૩૮,૭૮,૮૦૭	૨૭,૫૨,૦૨૧	૧૯,૨૫,૨૯૬	૨૬,૬૪,૦૯૨	૩૨,૮૪,૨૮૪
૯	અન્ય આવક	-	-	-	-	-
૧૦	ડિવિડન્ડ	૧૫%	૧૫%	૧૫%	૧૫%	૧૫%
૧૧	ઓડિટ વર્ગ	‘અ’	‘અ’	‘અ’	‘અ’	સાધારણ સભાની મંજૂરી સહ

★ ડિવિડન્ડ અનામત ભંડોળમાં લઈ જવા બાબત ★

આથી ડિવિડન્ડ ન લઈ જનાર તમામ સભાસદોને ખાસ વિનંતિ કરવામાં આવે છે કે, સને ૨૦૧૯-૨૦ ના વર્ષનું ડિવિડન્ડ ન લઈ ગયા હોય તેઓએ તા.૩૦-૧૧-૨૦૨૩ પહેલાં ડિવિડન્ડ લઈ જવું. જો ડિવિડન્ડ વોરંટ ગુમ થયેલ હોય તો ડુપ્લીકેટ વોરંટ મેળવી લેવું.

મંડળના પેટાનિયમ નં.૪૬ (અ) અન્વયે ડિવિડન્ડ ન લઈ જનાર સભાસદોને તા. ૩૦ નવેમ્બર ૨૦૨૩ પહેલાં ડિવિડન્ડ લઈ જવા વિનંતિ કરવામાં આવે છે. નહિ તો મંડળના ઉપરોક્ત પેટા નિયમ અન્વયે આવી તમામ રકમ અનામત ભંડોળમાં લઈ જવામાં આવશે, જેની નોંધ લેવા વિનંતિ છે.

ચરોતર ગ્રામોદ્યાર સહકારી મંડળ લિ.

વલ્લભ વિધાનગર.

૭૮ મી સાધારણ સભાની નોટીસ

આથી ચરોતર ગ્રામોદ્યાર સહકારી મંડળ લિ., ના સર્વે શેર હોલ્ડરોને જાણ કરવામાં આવે છે કે, મંડળની ૭૮ મી વાર્ષિક સાધારણ સભા તા. ૧૫/૦૮/૨૦૨૩ ને શુક્રવારના રોજ બપોર પછી ૩-૦૦ વાગે, બિરલા વિશ્વકર્મા મહાવિદ્યાલય (બી.વી.એમ) ઓડીટોરીયમ, વ.વિધાનગર ખાતે નીચેના કામકાજ માટે મળશે, તો સર્વે સભ્યશ્રીઓને ઉપસ્થિત રહેવા વિનંતિ છે.

કાર્યસૂચિ

૧. તા. ૧૭/૦૮/૨૦૨૨ ની ગત સાધારણ સભાના કામકાજની નોંધને બહાલી આપવા બાબત.
૨. વ્યવસ્થાપક સમિતિના તા. ૧૮/૦૮/૨૦૨૩ ના રોજ મળેલ સભામાં રજૂ કરેલ સને. ૨૦૨૨-૨૩ ના વર્ષનો કામકાજનો અહેવાલ, નફા-નુકશાનનું પત્રક અને સરવૈયું (Subject to Audit & Approval) તથા ચોખ્ખા નફાની ફાળવણીને વ્યવસ્થાપક સમિતિની ભલામણ પ્રમાણે મંજૂર કરવા.
૩. અધ્યક્ષશ્રીનું નિવેદન.
૪. મંડળના પેટા નિયમોની કલમ ૩ ની મર્યાદામાં રહીને બહારથી લેવાના કર્જની હદ નક્કી કરવા.
૫. પ્રમુખ સ્થાનેથી તેમજ પ્રમુખશ્રીની સંમતિથી અન્ય કંઈ રજૂ થાય તે.
૬. આભાર વિધિ.

વ્યવસ્થાપક સમિતિની આજ્ઞાથી

વલ્લભ વિધાનગર
તા. ૧૮-૦૮-૨૦૨૩

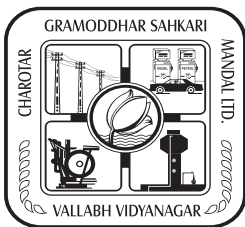
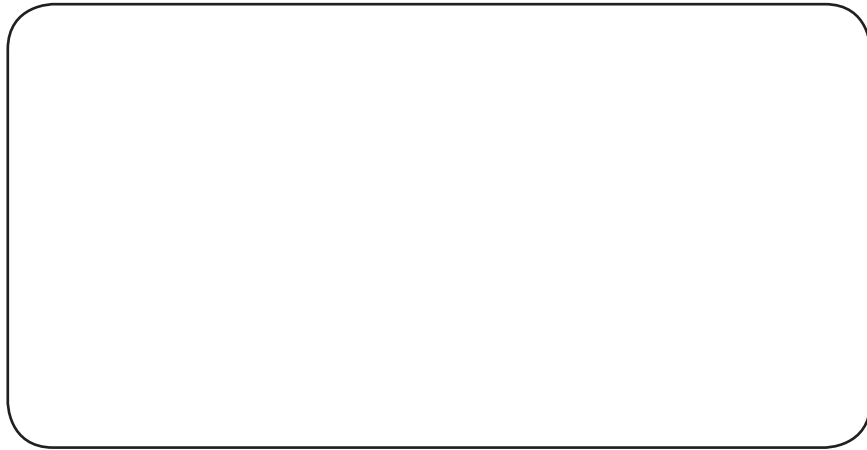
શ્રી જીગ્નેશ વી. પટેલ
માનદ્ મંત્રી

શ્રી સર્વદમનભાઈ સી. પટેલ
માનદ્ અધ્યક્ષ

નોંધ :- કોઈ સભાસદને કોઈ બાબત અંગે વિસ્તૃત ખુલાસો જોઈતો હોય તો, સભાસદે ૭ દિવસ અગાઉ મંત્રીશ્રીને તેની લેખિત જાણ કરવી આવશ્યક છે.



To,



From :-

Charotar Gramoddhar Sahkari Mandal Ltd.,

Vallabh Vidyanagar - 388 120.

(Gujarat) India.